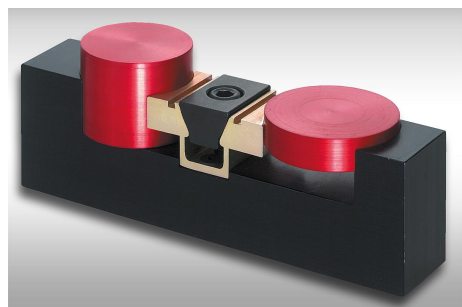


Зажим клиновидный с припуском на обработку

Описание товара/фотография продукта



Описание

Материал:

Наружная часть алюминиевый профиль.
Клин сталь цементируемая.

Исполнение:

Наружная часть анодированная.
Клин воронёный.

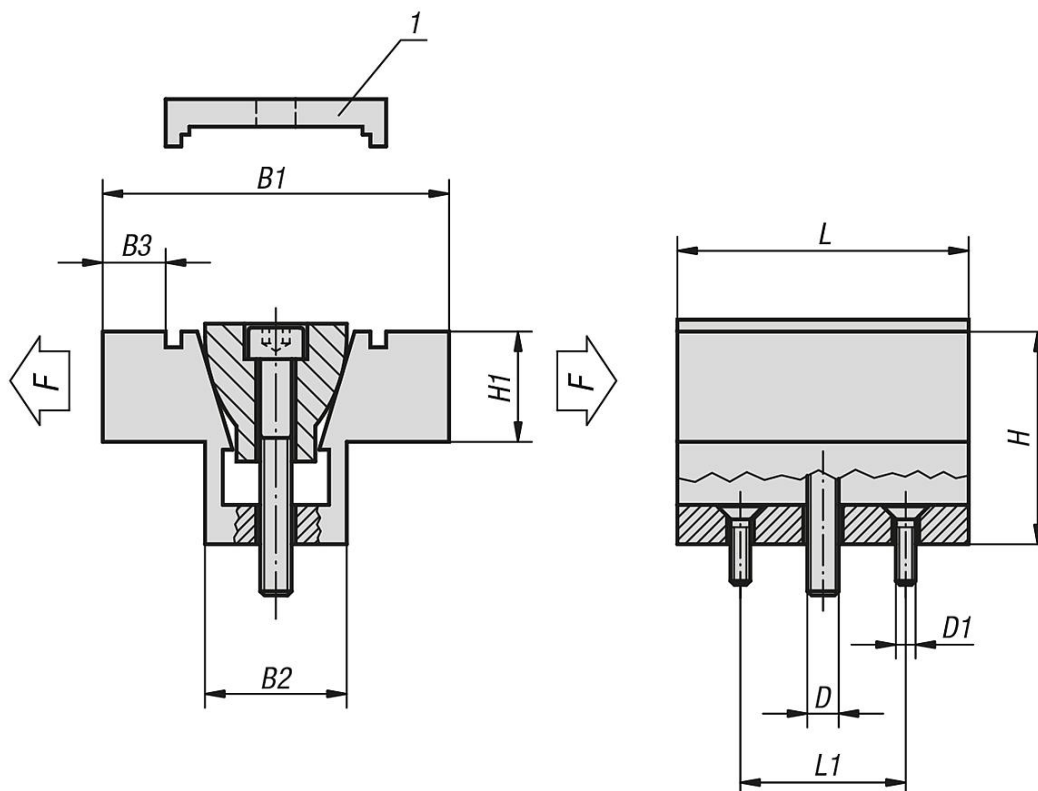
Указание:

С помощью клиновидного зажима одновременно фиксируются две заготовки. Заготовки могут зажиматься абсолютно надежно и без заклинивания благодаря соответствующим фрезерованным выемкам с геометрическим замыканием. Благодаря небольшому размеру конструкции возможен компактный многоместный зажим.

Указание на чертеже:

1) Блокировочная пластина используется только для профильного фрезерования, а не для зажима деталей.

Чертежи



Обзор изделий

Зажим клиновидный с припуском на обработку

Зажим клиновидный с припуском на обработку

Обзор изделий

Номер заказа	D	D1	L	L1	B1		B2	B3	H	H1	Зажимное усилие макс.,кН	Момент затяжки макс. Нм
					мин.	макс.						
K0038.04	M4	M2	15,7	10,16	28,6	29,1	10,6	4,6	12,7	6,3	2,2	3,4
K0038.06	M6	M4	23,9	15,9	38,1	39	16,1	6,6	19,1	9,4	6,7	14,3
K0038.08	M8	M4	31,8	20,6	50,8	52	20,8	9,9	25,4	12,7	8,9	14,5
K0038.12	M12	M5	47,5	30,5	76,2	78	30,9	15,7	38,1	19	15,6	38,4
K0038.16	M16	M6	63,5	41,28	101,6	103,9	41,3	20,3	50,8	25,4	26,7	74,6