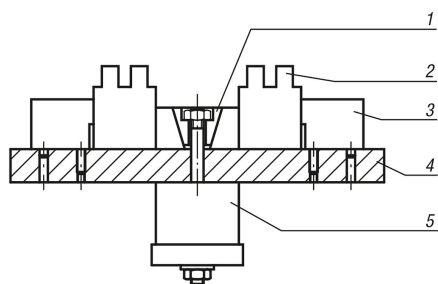


Зажим клиновидный с припуском на обработку

Описание товара/фотография продукта



Описание

Материал:

Основы, сталь инструментальная.

Зажимные элементы, сталь инструментальная (твердость по Роквеллу 30).

Исполнение:

Основы, сталь закаленная.

Зажимные элементы, вороненые.

Поверхности клина, шлифованные.

Указание:

Особенность клиновидных зажимов заключается в припуске на обработку для каждого зажимного кулачка 3 мм для исполнения K0041.08 и 5 мм для исполнений K0041.12 и K0041.16.

Эти припуски по длине позволяют выбирать углубления в соответствии с формой заготовки (см. рис.).

Зажимные кулачки в исполнении K0041.08 и K0041.0810 не имеют рифленой поверхности.

Величина смещения в зависимости от номера заказа:<

K0041.08 = $\pm 0,5$ мм

K0041.12 = $\pm 1,0$ мм

K0041.16 = $\pm 1,5$ мм

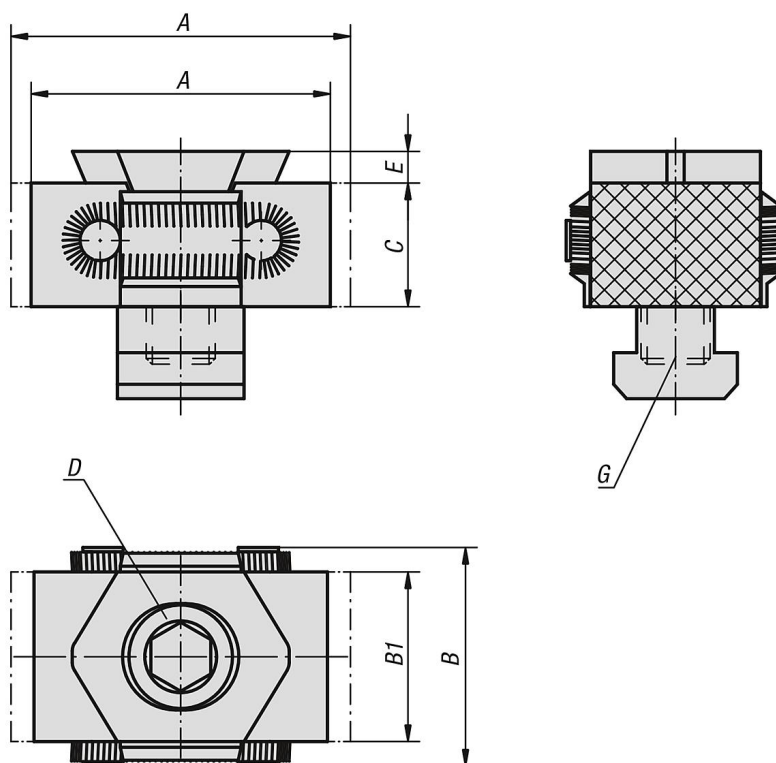
Указание на чертеже:

D) Винт с цилиндрической головкой DIN 912

- 1) Зажим клиновидный
- 2) Обрабатываемая деталь
- 3) Контропора
- 4) Опорная плита
- 5) Гидравлика/пневмоцилиндр

Зажим клиновидный с припуском на обработку

Чертежи



Обзор изделий

Зажим клиновидный с припуском на обработку

Номер заказа	A мин.	A макс.	B	B1	C	D	E	Исполнение 2	G	Зажимное усилие макс.,кН	Момент затяжки макс. Нм
K0041.08	33	37	29	21	15	M8X25	2,5	для резьбового отверстия	M8	15	25
K0041.0810	33	37	29	21	15	M8X25	2,5	для t-паза	10	15	25
K0041.12	52	59	41	30	22	M12X40	4	для резьбового отверстия	M12	30	85
K0041.1214	52	59	41	30	22	M12X30	4	для t-паза	14	30	85
K0041.16	67	76	56	42	29	M16X60	5	для резьбового отверстия	M16	50	210
K0041.1618	67	76	56	42	29	M16X50	5	для t-паза	18	50	210