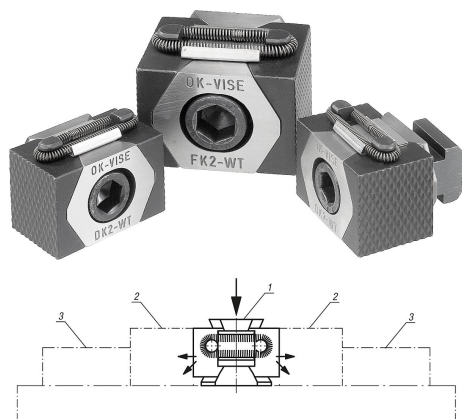


## Зажимы клиновидные двойные плоскости зажима рифленые

### Описание товара/фотография продукта



### Описание

#### Материал:

Основа, зажимные сегменты, инструментальная сталь

#### Исполнение:

Основа, сталь закаленная.

Зажимные элементы, закаленные (твердость по Роквеллу 49—51), вороненые. Поверхности клина, шлифованные.

#### Указание:

Благодаря своей компактной конструкции клиновидные двойные зажимы особенно хорошо подходят для горизонтальных и вертикальных множественных зажимов. Благодаря закаленным и отшлифованным клиновидным поверхностям достигается большое усилие зажима.

В растровых отверстиях или в Т-пазу по выбору можно зажимать соответствующие клиновидные зажимы. При ввинчивании винта с цилиндрической головкой DIN 912 оба сегмента зажима смещаются наружу и прижимают заготовки к неподвижному упору.

В этом исполнении двухклиновый зажим создает так называемый «эффект прижима».

Величина смещения в зависимости от номера заказа:

K0042.12 =  $\pm 1,0$  мм

K0042.16 =  $\pm 1,5$  мм

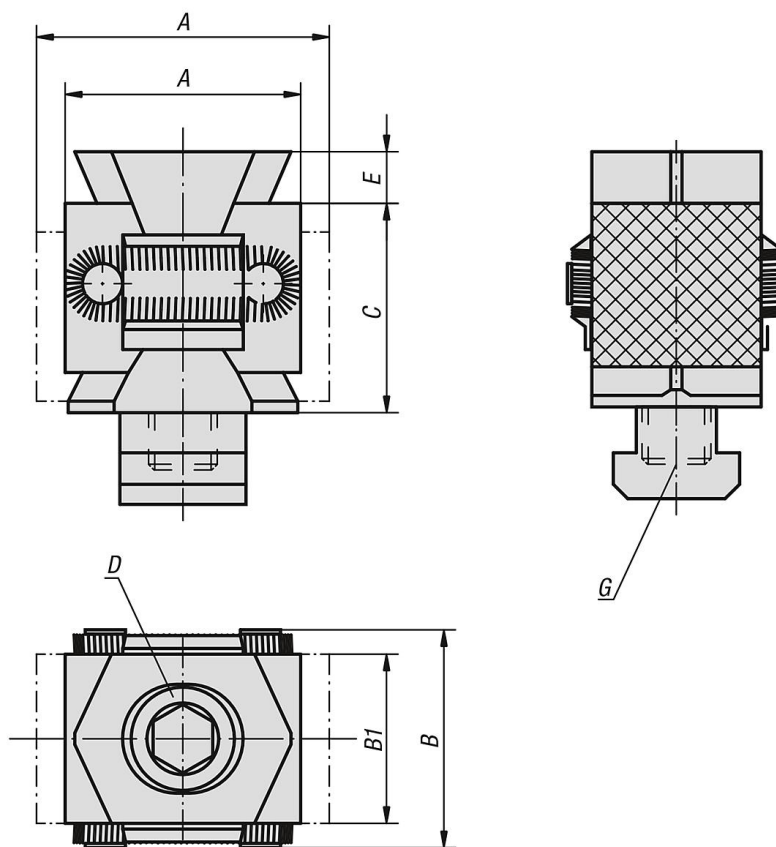
#### Указание на чертеже:

D) Винт с цилиндрической головкой DIN 912

- 1) Зажим клиновидный
- 2) Обрабатываемая деталь
- 3) Жёсткий упор

Зажимы клиновидные двойные плоскости зажима рифленые

Чертежи



Обзор изделий

Зажимы клиновидные двойные, плоскости зажима рифленые

Номер заказа	A мин.	A макс.	B	B1	C	D	E	Исполнение 2	G	Зажимное усилие макс.,кН	Момент затяжки макс. Нм
K0042.12	42	49	41	30	36	M12X60	5	для резьбового отверстия	M12	40	85
K0042.1214	42	49	41	30	36	M12X50	5	для t-паза	14	40	85
K0042.16	57	67	56	42	50	M16X80	5	для резьбового отверстия	M16	60	210
K0042.1618	57	67	56	42	50	M16X70	5	для t-паза	18	60	210