



## Описание

**Материал:**

Сталь или нержавеющая сталь 1.4301.

**Исполнение:**

оцинковано с синим пассивированием.

Нержавеющая сталь, без покрытия.

**Указание:**

Регулируемые натяжные защелки служат надежной системой запираения и применяются в промышленности. За счет прохождения мертвой точки они становятся устойчивы к вибрации.

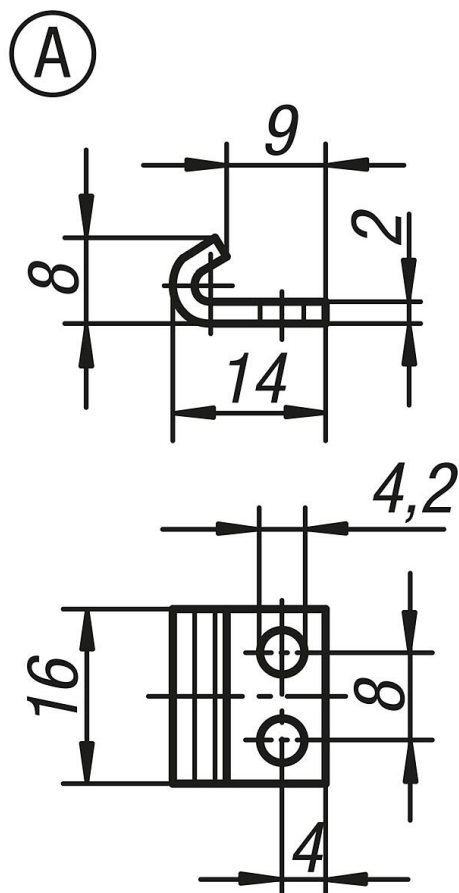
После того как скоба вошла в зацепление с крюком, можно стягивать соединяемые детали натяжением рукоятки до 5 мм. Для выравнивания допусков или для создания достаточного натяжения скоба регулируется шпинделем (M5).

Натяжные защелки могут привинчиваться или приклепываться.

Любой крюк комбинируется отдельно для любой натяжной защелки.

Крюки заказываются отдельно в желаемом исполнении.

Удерживающую силу F1 обеспечивает натяжная защелка, а не крюк.



## Обзор изделий

Номер заказа	Материал основы	Форма
K0046.9142141	Сталь	A
K0046.9142142	нержавеющая сталь	A