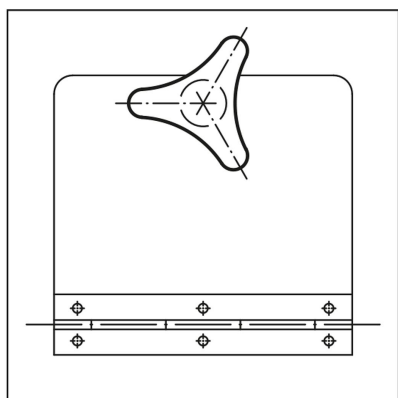


## Ручки трехлепестковые с высокой втулкой

### Описание товара/фотография продукта



### Описание

#### Материал:

Дуропласт PF 31, черный.

Втулка или резьбовой винт из оцинкованной стали или нержавеющей стали, Без покрытия.

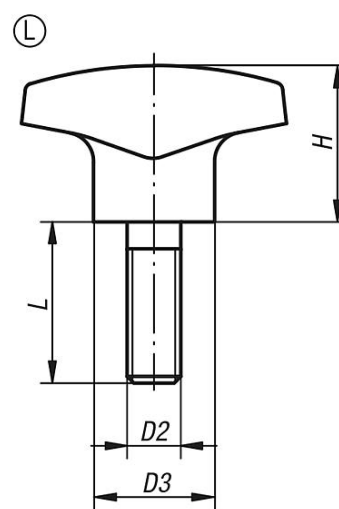
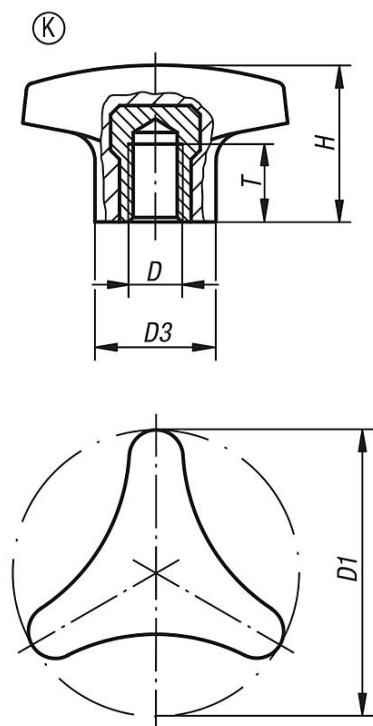
#### Исполнение:

Отполированный до блеска.

#### По запросу:

Другие варианты наружной резьбы, длины болта и цвета.

### Чертежи



### Обзор изделий

#### Ручки треугольные с высокой втулкой, внутренняя резьба

Номер заказа	Форма	Материал компонента	D	D1	D3	H	T	L
K0183.14006	K	Сталь	M6	40	14	22	12	-
K0183.15008	K	Сталь	M8	50	18	28	14	-

## Ручки трехлепестковые с высокой втулкой

### Обзор изделий

Номер заказа	Форма	Материал компонента	D	D1	D3	H	T	L
K0183.16210	K	Сталь	M10	62	22	35	14	-
K0183.24006	K	нержавеющая сталь	M6	40	12	22	9	-
K0183.25008	K	нержавеющая сталь	M8	50	15	28	13	-
K0183.26210	K	нержавеющая сталь	M10	62	18	35	13	-
K0183.14006X15	L	Сталь	M6	40	14	22	-	15
K0183.14008X20	L	Сталь	M8	40	14	22	-	20
K0183.15008X20	L	Сталь	M8	50	18	28	-	20
K0183.15010X25	L	Сталь	M10	50	22	28	-	25
K0183.16210X25	L	Сталь	M10	62	22	35	-	25
K0183.24006X20	L	нержавеющая сталь	M6	40	12	22	-	20
K0183.24008X20	L	нержавеющая сталь	M8	40	12	22	-	20
K0183.25008X20	L	нержавеющая сталь	M8	50	15	28	-	20
K0183.25010X30	L	нержавеющая сталь	M10	50	15	28	-	30
K0183.26210X30	L	нержавеющая сталь	M10	62	18	35	-	30