

## Ручки трубчатые, регулируемые

### Описание товара/фотография продукта



### Описание

#### Материал:

Рукоятка EN AW-6060.

Держатель EN AW-6063.

Защитные колпачки, термопласт.

Установочный винт ISO 4766-14H.

#### Исполнение:

Рукоятка, натуральный цвет, анодированный.

Держатель, натуральный цвет или черный анодированный.

Наконечник (рукоятка) черный.

Колпачок (держатель) светло-серый или черный.

#### Указание:

Ручки трубчатые регулируемые поставляются не смонтированными.

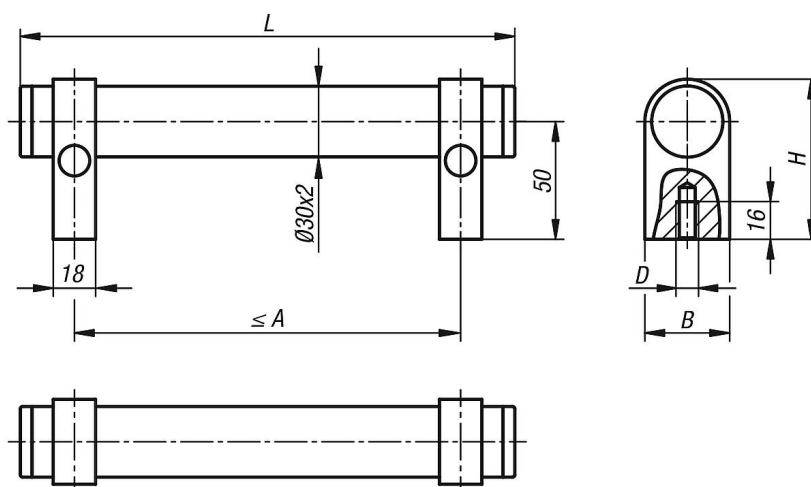
Расстояние между осями в трубчатых ручках могут устанавливаться свободно.

Рекомендуемое максимальное расстояние между осями приведено в таблице А тах.

При большой длине или нагрузке можно добавить дополнительные держатели.

Держатели поставляются несмонтированными.

### Чертежи



### Обзор изделий

Номер заказа	Цвет основы	Цвет компонента	A макс.	B	D	H	L	Допустимая нагрузка Н
K1018.2503011	натуральный цвет анодированный	натуральный цвет анодированный	220	36	M8	68	250	1000
K1018.3003011	натуральный цвет анодированный	натуральный цвет анодированный	270	36	M8	68	300	1000
K1018.4003011	натуральный цвет анодированный	натуральный цвет анодированный	370	36	M8	68	400	1000
K1018.5003011	натуральный цвет анодированный	натуральный цвет анодированный	470	36	M8	68	500	1000
K1018.6003011	натуральный цвет анодированный	натуральный цвет анодированный	570	36	M8	68	600	1000
K1018.2503012	натуральный цвет анодированный	чёрный анодированный	220	36	M8	68	250	1000
K1018.3003012	натуральный цвет анодированный	чёрный анодированный	270	36	M8	68	300	1000
K1018.4003012	натуральный цвет анодированный	чёрный анодированный	370	36	M8	68	400	1000
K1018.5003012	натуральный цвет анодированный	чёрный анодированный	470	36	M8	68	500	1000
K1018.6003012	натуральный цвет анодированный	чёрный анодированный	570	36	M8	68	600	1000

