

Шаровые ручки с внутренней резьбой

Описание товара/фотография продукта



Описание

Материал:

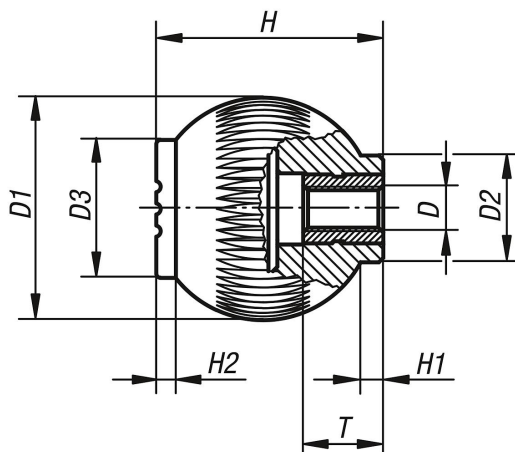
Термопласт, цвет черно-серый.

Втулка из стали 5.8 или нержавеющей стали 1.4305.

Исполнение:

Сталь пассивированная синего цвета или нержавеющая сталь, Без покрытия.

Чертежи



Обзор изделий

Номер заказа	Материал компонента	Цвет крышки	D	D1	D2	D3	H	H1	H2	T
K0253.106	Сталь	чёрно-серый RAL 7021	M6	25	12	17	25	3	2	10
K0253.1061	Сталь	оранжевый RAL 2004	M6	25	12	17	25	3	2	10
K0253.1062	Сталь	ярко-зелёный RAL6032	M6	25	12	17	25	3	2	10
K0253.1063	Сталь	синий RAL5017	M6	25	12	17	25	3	2	10
K0253.1065	Сталь	светло-серый RAL 7035	M6	25	12	17	25	3	2	10
K0253.1066	Сталь	ярко-красный RAL 3020	M6	25	12	17	25	3	2	10
K0253.1067	Сталь	ярко-жёлтый RAL 1021	M6	25	12	17	25	3	2	10
K0253.208	Сталь	чёрно-серый RAL 7021	M8	32	15,5	19	33	3,5	2,6	14
K0253.2081	Сталь	оранжевый RAL 2004	M8	32	15,5	19	33	3,5	2,6	14
K0253.2082	Сталь	ярко-зелёный RAL6032	M8	32	15,5	19	33	3,5	2,6	14
K0253.2083	Сталь	синий RAL5017	M8	32	15,5	19	33	3,5	2,6	14
K0253.2085	Сталь	светло-серый RAL 7035	M8	32	15,5	19	33	3,5	2,6	14
K0253.2086	Сталь	ярко-красный RAL 3020	M8	32	15,5	19	33	3,5	2,6	14
K0253.2087	Сталь	ярко-жёлтый RAL 1021	M8	32	15,5	19	33	3,5	2,6	14
K0253.310	Сталь	чёрно-серый RAL 7021	M10	40	19	23	41	4	3	14
K0253.3101	Сталь	оранжевый RAL 2004	M10	40	19	23	41	4	3	14
K0253.3102	Сталь	ярко-зелёный RAL6032	M10	40	19	23	41	4	3	14
K0253.3103	Сталь	синий RAL5017	M10	40	19	23	41	4	3	14
K0253.3105	Сталь	светло-серый RAL 7035	M10	40	19	23	41	4	3	14
K0253.3106	Сталь	ярко-красный RAL 3020	M10	40	19	23	41	4	3	14
K0253.3107	Сталь	ярко-жёлтый RAL 1021	M10	40	19	23	41	4	3	14

Шаровые ручки с внутренней резьбой

Обзор изделий

Номер заказа	Материал компонента	Цвет крышки	D	D1	D2	D3	H	H1	H2	T
K0253.410	Сталь	чёрно-серый RAL 7021	M10	50	24	31	51	5,5	4,5	14
K0253.4101	Сталь	оранжевый RAL 2004	M10	50	24	31	51	5,5	4,5	14
K0253.4102	Сталь	ярко-зелёный RAL6032	M10	50	24	31	51	5,5	4,5	14
K0253.4103	Сталь	синий RAL5017	M10	50	24	31	51	5,5	4,5	14
K0253.4105	Сталь	светло-серый RAL 7035	M10	50	24	31	51	5,5	4,5	14
K0253.4106	Сталь	ярко-красный RAL 3020	M10	50	24	31	51	5,5	4,5	14
K0253.4107	Сталь	ярко-жёлтый RAL 1021	M10	50	24	31	51	5,5	4,5	14
K0253.412	Сталь	чёрно-серый RAL 7021	M12	50	24	31	51	5,5	4,5	18
K0253.4121	Сталь	оранжевый RAL 2004	M12	50	24	31	51	5,5	4,5	18
K0253.4122	Сталь	ярко-зелёный RAL6032	M12	50	24	31	51	5,5	4,5	18
K0253.4123	Сталь	синий RAL5017	M12	50	24	31	51	5,5	4,5	18
K0253.4125	Сталь	светло-серый RAL 7035	M12	50	24	31	51	5,5	4,5	18
K0253.4126	Сталь	ярко-красный RAL 3020	M12	50	24	31	51	5,5	4,5	18
K0253.4127	Сталь	ярко-жёлтый RAL 1021	M12	50	24	31	51	5,5	4,5	18
K0253.0106	нержавеющая сталь	чёрно-серый RAL 7021	M6	25	12	17	25	3	2	10
K0253.01061	нержавеющая сталь	оранжевый RAL 2004	M6	25	12	17	25	3	2	10
K0253.01062	нержавеющая сталь	ярко-зелёный RAL6032	M6	25	12	17	25	3	2	10
K0253.01063	нержавеющая сталь	синий RAL5017	M6	25	12	17	25	3	2	10
K0253.01065	нержавеющая сталь	светло-серый RAL 7035	M6	25	12	17	25	3	2	10
K0253.01066	нержавеющая сталь	ярко-красный RAL 3020	M6	25	12	17	25	3	2	10
K0253.01067	нержавеющая сталь	ярко-жёлтый RAL 1021	M6	25	12	17	25	3	2	10
K0253.0208	нержавеющая сталь	чёрно-серый RAL 7021	M8	32	15,5	19	33	3,5	2,6	14
K0253.02081	нержавеющая сталь	оранжевый RAL 2004	M8	32	15,5	19	33	3,5	2,6	14
K0253.02082	нержавеющая сталь	ярко-зелёный RAL6032	M8	32	15,5	19	33	3,5	2,6	14
K0253.02083	нержавеющая сталь	синий RAL5017	M8	32	15,5	19	33	3,5	2,6	14
K0253.02085	нержавеющая сталь	светло-серый RAL 7035	M8	32	15,5	19	33	3,5	2,6	14
K0253.02086	нержавеющая сталь	ярко-красный RAL 3020	M8	32	15,5	19	33	3,5	2,6	14
K0253.02087	нержавеющая сталь	ярко-жёлтый RAL 1021	M8	32	15,5	19	33	3,5	2,6	14
K0253.0310	нержавеющая сталь	чёрно-серый RAL 7021	M10	40	19	23	41	4	3	14
K0253.03101	нержавеющая сталь	оранжевый RAL 2004	M10	40	19	23	41	4	3	14
K0253.03102	нержавеющая сталь	ярко-зелёный RAL6032	M10	40	19	23	41	4	3	14
K0253.03103	нержавеющая сталь	синий RAL5017	M10	40	19	23	41	4	3	14
K0253.03105	нержавеющая сталь	светло-серый RAL 7035	M10	40	19	23	41	4	3	14
K0253.03106	нержавеющая сталь	ярко-красный RAL 3020	M10	40	19	23	41	4	3	14
K0253.03107	нержавеющая сталь	ярко-жёлтый RAL 1021	M10	40	19	23	41	4	3	14
K0253.0410	нержавеющая сталь	чёрно-серый RAL 7021	M10	50	24	31	51	5,5	4,5	14
K0253.04101	нержавеющая сталь	оранжевый RAL 2004	M10	50	24	31	51	5,5	4,5	14
K0253.04102	нержавеющая сталь	ярко-зелёный RAL6032	M10	50	24	31	51	5,5	4,5	14
K0253.04103	нержавеющая сталь	синий RAL5017	M10	50	24	31	51	5,5	4,5	14
K0253.04105	нержавеющая сталь	светло-серый RAL 7035	M10	50	24	31	51	5,5	4,5	14
K0253.04106	нержавеющая сталь	ярко-красный RAL 3020	M10	50	24	31	51	5,5	4,5	14
K0253.04107	нержавеющая сталь	ярко-жёлтый RAL 1021	M10	50	24	31	51	5,5	4,5	14
K0253.0412	нержавеющая сталь	чёрно-серый RAL 7021	M12	50	24	31	51	5,5	4,5	18
K0253.04121	нержавеющая сталь	оранжевый RAL 2004	M12	50	24	31	51	5,5	4,5	18
K0253.04122	нержавеющая сталь	ярко-зелёный RAL6032	M12	50	24	31	51	5,5	4,5	18
K0253.04123	нержавеющая сталь	синий RAL5017	M12	50	24	31	51	5,5	4,5	18
K0253.04125	нержавеющая сталь	светло-серый RAL 7035	M12	50	24	31	51	5,5	4,5	18
K0253.04126	нержавеющая сталь	ярко-красный RAL 3020	M12	50	24	31	51	5,5	4,5	18
K0253.04127	нержавеющая сталь	ярко-жёлтый RAL 1021	M12	50	24	31	51	5,5	4,5	18