

## Описание

### Материал:

Форма С, F, M из инструментальной стали

Форма E, O, P из нержавеющей стали

Форма K из пластмассы

### Исполнение:

Форма С, закаленная и вороненая.

Форма E, закаленная, Без покрытия.

Форма K, цвет белый.

Форма O с алмазной поверхностью, сопоставимо с абразивным зерном 100.

Форма P с полиуретановой поверхностью, твердость по Шору 60°.

Форма F, закаленная и вороненая.

Форма M с рифлением из твердых сплавов, вороненая.

### Указание:

Упорные захваты и втулки подходят для установки в натяжные планки, системы захвата, натяжные устройства, зажимные кулачки и подвижные опоры. Использование упорных захватов даёт возможность передачи наивысших крутящих моментов и очень больших удерживающих сил даже при применении жёстких материалов и наличии неоднородных поверхностей.

Форма O: абразивная алмазная верхняя поверхность крепко сплавлена с основной частью. Она идеально подходит для зажима гладких или скользких поверхностей с минимальным давлением зажима. При этом частицы алмаза обеспечивают передачу большой удерживающей силы на очень маленькую площадь, нанося наружной поверхности минимальный ущерб. Алмазная верхняя поверхность обеспечивает выдающуюся износостойкость.

Форма P: верхняя поверхность из полиуретана жёстко привулканизирована к основной части. Она устойчива к истиранию и не пачкается. Она предлагает оптимальную защиту чувствительных поверхностей от повреждения. Верхняя каплевидная структура поверхности позволяет обеспечить большую удерживающую силу и отвод воздуха для того, чтобы между контактной поверхностью и поворотной опорой не возникал эффект всасывания.

Упорные захваты и втулки устанавливаются в следующие подвижные упоры:

Номер заказа K0285.117X022 до K0285.936X036

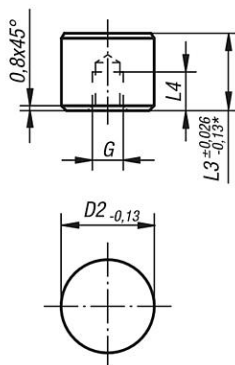
Номер заказа K0289.110X015 до K0289.924X100

Номер заказа K0291.120X030 до K0291.924X080

Упорные захваты и втулки круглые

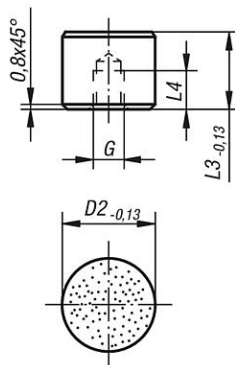
Чертежи

Форма С, Е, К

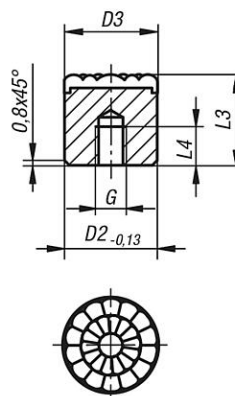


\* действительно для Формы К

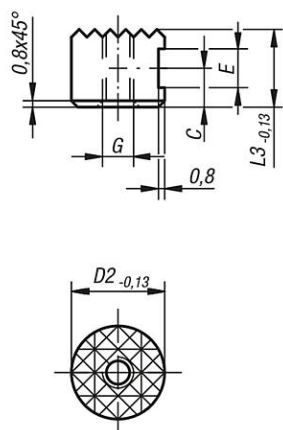
Форма О  
вставка из нержавеющей стали  
с лысками, ровная, с алмазной  
поверхностью



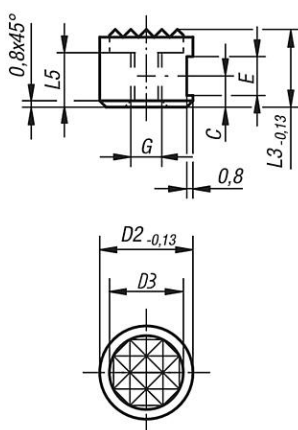
Форма Р  
вставка из нержавеющей стали с лысками,  
ровная, с полиуретановой поверхностью



Форма F  
грейфер с лысками,  
рифленый



Форма М  
грейфер с лысками,  
с рифлением из твёрдого сплава



Обзор изделий

Втулки круглые, формы С, Е, К, О

Номер заказа Форма С	Номер заказа Форма Е	Номер заказа Форма К	Номер заказа Форма О	D2	L3	L4	G
K0385.10108	K0385.10102	K0385.10109	K0385.10105	10	10	5	M5
K0385.10128	K0385.10122	K0385.10129	K0385.10125	10	12	6,4	M5
K0385.12108	K0385.12102	K0385.12109	K0385.12105	12	10	5	M5
K0385.12128	K0385.12122	K0385.12129	K0385.12125	12	12	6,4	M5
K0385.16108	K0385.16102	K0385.16109	K0385.16105	16	10	5	M6
K0385.16128	K0385.16122	K0385.16129	K0385.16125	16	12	6,4	M6
K0385.20108	K0385.20102	K0385.20109	K0385.20105	20	10	5	M6
K0385.20128	K0385.20122	K0385.20129	K0385.20125	20	12	6,4	M6
K0385.25108	K0385.25102	K0385.25109	K0385.25105	25	10	5	M6
K0385.25128	K0385.25122	K0385.25129	K0385.25125	25	12	6,4	M6

Втулки круглые, форма Р

## Упорные захваты и втулки круглые

## Обзор изделий

Номер заказа	Форма	D2	D3	L3	L4	G
K0385.08126	P	8	8	12	6	M4
K0385.10126	P	10	10	12	6	M5
K0385.12126	P	12	13	12	6	M5
K0385.16126	P	16	16	12	6	M6
K0385.20126	P	20	21	12	6	M6
K0385.25126	P	25	27	12	6	M6

## Упорные захваты круглые, формы F, M

Номер заказа Форма F	Номер заказа Форма M	D2	D3	L3	L5	C	E	G
K0385.1010	K0385.10107	10	-/7,9	10	-/6	4,5	4,75	M5
K0385.1210	K0385.12107	12	-/9,5	10	-/6	4,5	4,75	M5
K0385.1212	K0385.12127	12	-/9,5	12	-/7	6	4,75	M5
K0385.1610	K0385.16107	16	-/12,7	10	-/6	4,5	4,75	M6
K0385.2010	K0385.20107	20	-/15,9	10	-/6	4,5	4,75	M6
K0385.2510	K0385.25107	25	-/19	10	-/6	4,5	4,75	M6