

Крюк, форма С

Описание товара/фотография продукта



Описание

Материал:

Сталь или нержавеющая сталь 1.4301.

Исполнение:

оцинковано с синим пассивированием.

Нержавеющая сталь, без покрытия.

Указание:

Регулируемые натяжные защелки служат надежной системой запирания и применяются в промышленности. За счет прохождения мертвой точки они становятся устойчивы к вибрации.

После того как скоба вошла в зацепление с крюком, можно стягивать соединяемые детали натяжением рукоятки до 5 мм. Для выравнивания допусков или для создания достаточного натяжения скоба регулируется шпинделем (M5).

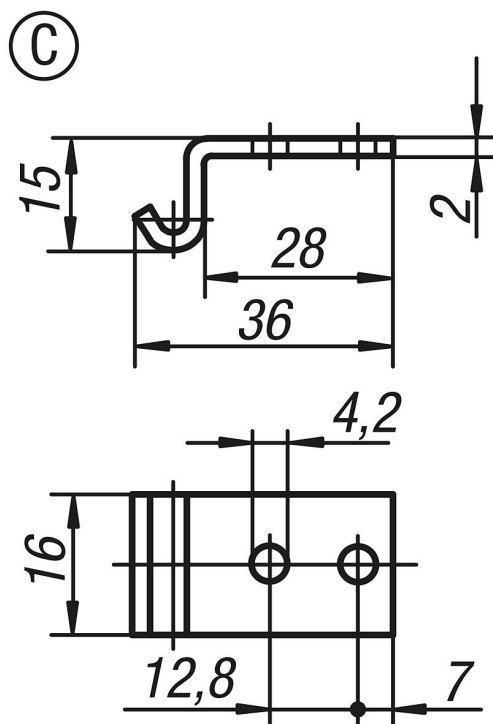
Натяжные защелки могут привинчиваться или приклепываться.

Любой крюк комбинируется отдельно для любой натяжной защелки.

Крюки заказываются отдельно в желаемом исполнении.

Удерживающую силу F1 обеспечивает натяжная защелка, а не крюк.

Чертежи



Крюк, форма C

Обзор изделий

| Номер заказа | Материал основы | Форма |
|---------------|--------------------|-------|
| K0046.9342381 | Сталь | C |
| K0046.9342382 | нержавеющая сталь | C |