

Центрирующий палец для установочного отверстия

Описание товара/фотография продукта



Описание

Материал:

Сталь.

Исполнение:

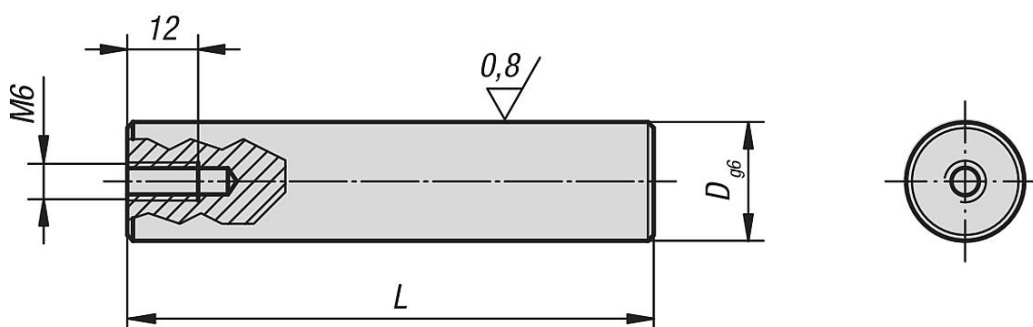
цементированная.

Калиброванный диаметр, шлифованный.

Указание:

Центровочные болты для наклонного отверстия адаптированы к основным элементам K0803, и K0805.

Чертежи



Обзор изделий

Центрирующий палец для установочного отверстия

Номер заказа	D	L
K0857.20075	20	75
K0857.20089	20	89
K0857.25125	25	125

