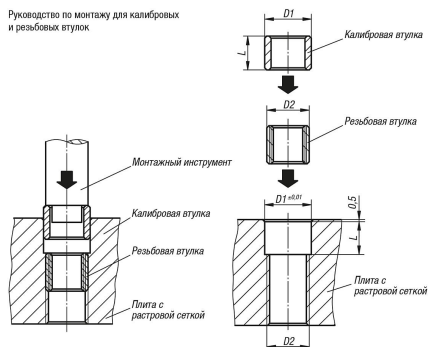


## Резьбовые втулки для растровых систем

### Описание товара/фотография продукта



Руководство по монтажу для калиброванных и резьбовых втулок



### Описание

**Материал:**  
Углеродистая сталь.

**Исполнение:**  
улучшенная закалкой и отпуском до 1100—1300 Н/мм<sup>2</sup>.

**Указание:**  
Руководство по замене резьбовой втулки.

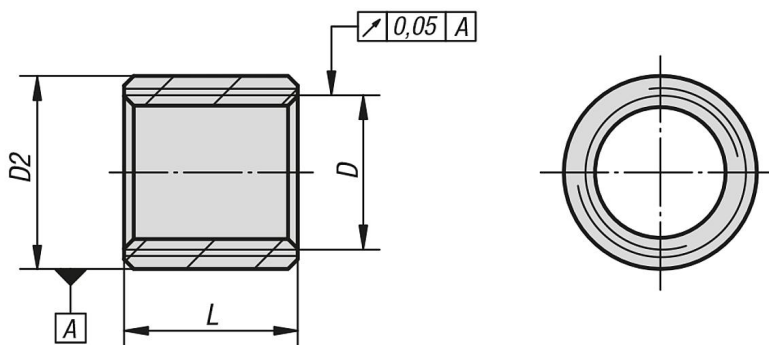
Применение калиброванных и резьбовых втулок:

1. Калиброванную и резьбовую втулку обезжирить.
2. Нанести в отверстие фиксатор (Loctite 638).
3. Нанести на резьбовую втулку фиксатор (Loctite 638) и завинтить ее.
4. Нанести на калиброванную втулку фиксатор (Loctite 638) и установить ее.

Если калиброванную втулку не удастся вставить вручную, используйте для этого, пожалуйста, монтажный инструмент, как представлено в примере использования.

5. До того, как фиксатор затвердеет, удалите его излишки, образовавшиеся при завинчивании калиброванной и резьбовой втулки.

### Чертежи



### Обзор изделий

#### Резьбовые втулки для растровых систем

Номер заказа	D	D2	L
K0863.01508305003	M8	M12x1,75	12
K0863.01012304003	M12	M16x1,5	15
K0863.01016405003	M16	M20x1,5	18