



## Описание

### Материал:

Корпус и пусковой механизм из литья из цинкового сплава (под давлением).

### Исполнение:

Корпус и пусковой механизм хромированы,  
для исполнения перекидного рычага: с черным порошковым покрытием.

### Указание:

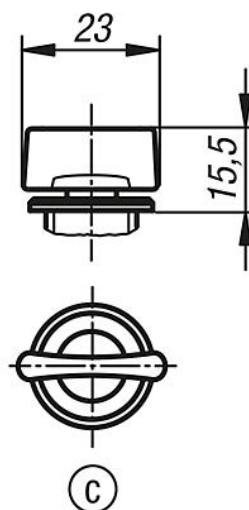
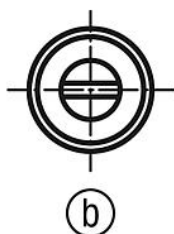
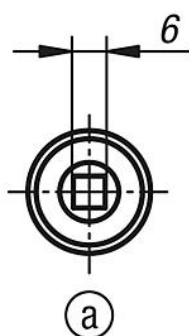
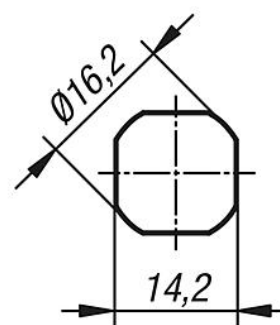
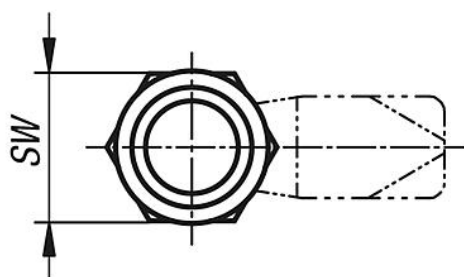
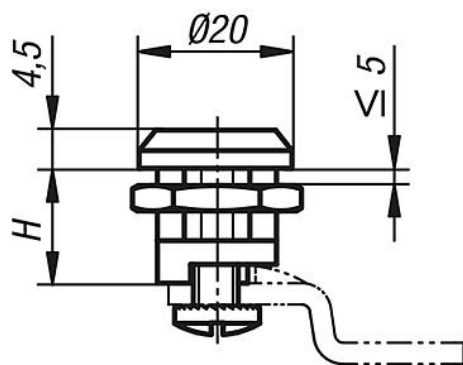
Малый шпингалет с подпружиненным выступом. Установка справа или слева, путь запираения 90°. Шпингалет можно установить предварительно перед монтажом. Одна сторона крепежной гайки выполнена в виде заземляющей гайки с зацепами.

Выступ в желаемой конструкции заказывается отдельно. Любой выступ совместим с любой втулкой.

### Указание на чертеже:

Приведение в действие:

- a) Квадратная головка, 6 мм
- b) Паз
- c) Рукоятка



Обзор изделий

Номер заказа	Приведение в действие	H	SW
K0518.16131	квадратная головка 6 мм	13,5	20
K0518.20131	Паз	13,5	20
K0518.30132	Рукоятка	13,5	20

