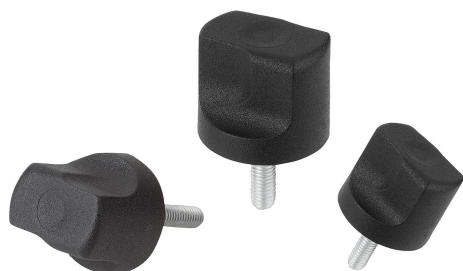


Ручки-барашки

Описание товара/фотография продукта



Описание

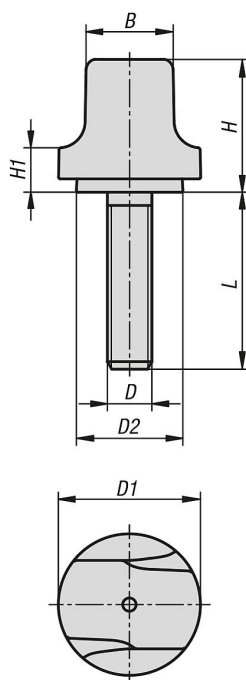
Материал:

Термопласт черный, болт с резьбой из обычной стали или нержавеющей стали.

Исполнение:

Болт с резьбой из стали пассивированной синего цвета или нержавеющей сталь чистая.

Чертежи



Обзор изделий

Ручки-барашки

Номер заказа	материал	B	D	D1	D2	H	H1	L
K1126.103X8	Сталь	10	M3	16	12	15	5	8
K1126.103X10	Сталь	10	M3	16	12	15	5	10
K1126.103X12	Сталь	10	M3	16	12	15	5	12
K1126.103X15	Сталь	10	M3	16	12	15	5	15
K1126.104X10	Сталь	10	M4	16	12	15	5	10
K1126.104X15	Сталь	10	M4	16	12	15	5	15
K1126.104X20	Сталь	10	M4	16	12	15	5	20
K1126.105X10	Сталь	10	M5	16	12	15	5	10
K1126.105X15	Сталь	10	M5	16	12	15	5	15
K1126.105X20	Сталь	10	M5	16	12	15	5	20
K1126.204X10	Сталь	12,3	M4	20	15	18,5	6	10
K1126.204X15	Сталь	12,3	M4	20	15	18,5	6	15
K1126.204X20	Сталь	12,3	M4	20	15	18,5	6	20
K1126.205X10	Сталь	12,3	M5	20	15	18,5	6	10
K1126.205X15	Сталь	12,3	M5	20	15	18,5	6	15
K1126.205X20	Сталь	12,3	M5	20	15	18,5	6	20
K1126.205X25	Сталь	12,3	M5	20	15	18,5	6	25

Обзор изделий

Номер заказа	материал	B	D	D1	D2	H	H1	L
K1126.206X10	Сталь	12,3	M6	20	15	18,5	6	10
K1126.206X15	Сталь	12,3	M6	20	15	18,5	6	15
K1126.206X20	Сталь	12,3	M6	20	15	18,5	6	20
K1126.206X25	Сталь	12,3	M6	20	15	18,5	6	25
K1126.305X10	Сталь	15,3	M5	25	18,7	22,9	7,3	10
K1126.305X15	Сталь	15,3	M5	25	18,7	22,9	7,3	15
K1126.305X20	Сталь	15,3	M5	25	18,7	22,9	7,3	20
K1126.305X25	Сталь	15,3	M5	25	18,7	22,9	7,3	25
K1126.306X10	Сталь	15,3	M6	25	18,7	22,9	7,3	10
K1126.306X15	Сталь	15,3	M6	25	18,7	22,9	7,3	15
K1126.306X20	Сталь	15,3	M6	25	18,7	22,9	7,3	20
K1126.306X25	Сталь	15,3	M6	25	18,7	22,9	7,3	25
K1126.308X15	Сталь	15,3	M8	25	18,7	22,9	7,3	15
K1126.308X20	Сталь	15,3	M8	25	18,7	22,9	7,3	20
K1126.308X25	Сталь	15,3	M8	25	18,7	22,9	7,3	25
K1126.308X30	Сталь	15,3	M8	25	18,7	22,9	7,3	30
K1126.1003X8	нержавеющая сталь	10	M3	16	12	15	5	8
K1126.1003X10	нержавеющая сталь	10	M3	16	12	15	5	10
K1126.1003X12	нержавеющая сталь	10	M3	16	12	15	5	12
K1126.1003X15	нержавеющая сталь	10	M3	16	12	15	5	15
K1126.1004X10	нержавеющая сталь	10	M4	16	12	15	5	10
K1126.1004X15	нержавеющая сталь	10	M4	16	12	15	5	15
K1126.1004X20	нержавеющая сталь	10	M4	16	12	15	5	20
K1126.1005X10	нержавеющая сталь	10	M5	16	12	15	5	10
K1126.1005X15	нержавеющая сталь	10	M5	16	12	15	5	15
K1126.1005X20	нержавеющая сталь	10	M5	16	12	15	5	20
K1126.2004X10	нержавеющая сталь	12,3	M4	20	15	18,5	6	10
K1126.2004X15	нержавеющая сталь	12,3	M4	20	15	18,5	6	15
K1126.2004X20	нержавеющая сталь	12,3	M4	20	15	18,5	6	20
K1126.2005X10	нержавеющая сталь	12,3	M5	20	15	18,5	6	10
K1126.2005X15	нержавеющая сталь	12,3	M5	20	15	18,5	6	15
K1126.2005X20	нержавеющая сталь	12,3	M5	20	15	18,5	6	20
K1126.2005X25	нержавеющая сталь	12,3	M5	20	15	18,5	6	25
K1126.2006X10	нержавеющая сталь	12,3	M6	20	15	18,5	6	10
K1126.2006X15	нержавеющая сталь	12,3	M6	20	15	18,5	6	15
K1126.2006X20	нержавеющая сталь	12,3	M6	20	15	18,5	6	20
K1126.2006X25	нержавеющая сталь	12,3	M6	20	15	18,5	6	25
K1126.3005X10	нержавеющая сталь	15,3	M5	25	18,7	22,9	7,3	10
K1126.3005X15	нержавеющая сталь	15,3	M5	25	18,7	22,9	7,3	15
K1126.3005X20	нержавеющая сталь	15,3	M5	25	18,7	22,9	7,3	20
K1126.3005X25	нержавеющая сталь	15,3	M5	25	18,7	22,9	7,3	25
K1126.3006X10	нержавеющая сталь	15,3	M6	25	18,7	22,9	7,3	10
K1126.3006X15	нержавеющая сталь	15,3	M6	25	18,7	22,9	7,3	15
K1126.3006X20	нержавеющая сталь	15,3	M6	25	18,7	22,9	7,3	20
K1126.3006X25	нержавеющая сталь	15,3	M6	25	18,7	22,9	7,3	25
K1126.3008X15	нержавеющая сталь	15,3	M8	25	18,7	22,9	7,3	15
K1126.3008X20	нержавеющая сталь	15,3	M8	25	18,7	22,9	7,3	20
K1126.3008X25	нержавеющая сталь	15,3	M8	25	18,7	22,9	7,3	25
K1126.3008X30	нержавеющая сталь	15,3	M8	25	18,7	22,9	7,3	30