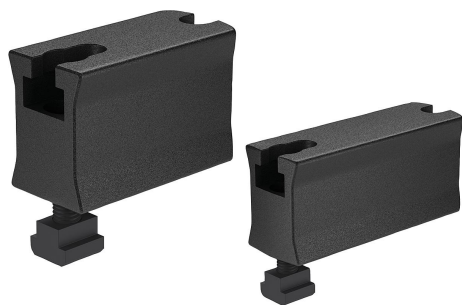


Подставка для силового зажима

Описание товара/фотография продукта



Описание

Материал:
Углеродистая сталь.

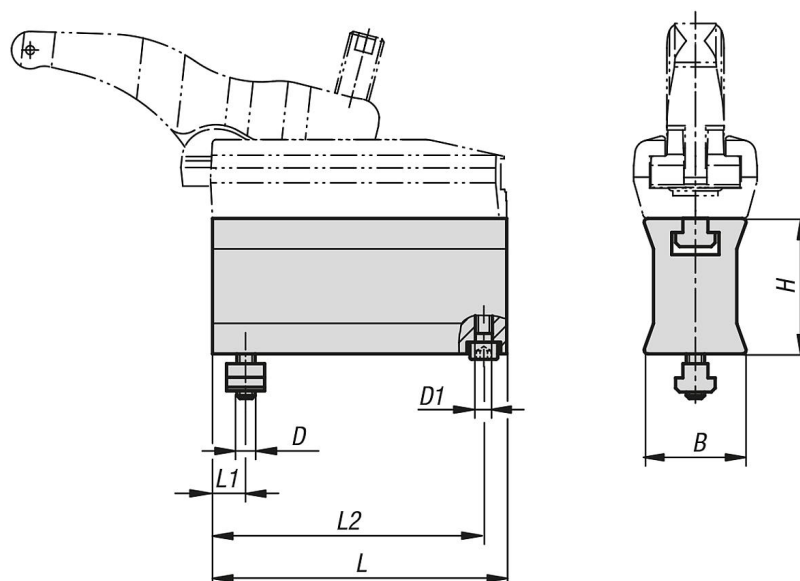
Исполнение:
кованые, оцинкованные, черные.

Применение:
Подставка силового зажима устанавливается и закрепляется на рабочем столе. Затем силовой зажим привинчивается к подставке. При вращении установочного болта происходит плавная регулировка зажима по высоте и обрабатываемая деталь зажимается.

Преимущества:

- Другая высота зажима достигается установкой нескольких промежуточных элементов.
- Плавный переход высоты зажатия.
- Простой монтаж элементов.
- Применение в Т-пазах от 12 до 28 мм, а также в растровых системах M10, M12, M16, M20.

Чертежи



Обзор изделий

Подставка для силового зажима

Номер заказа	Исполнение 2	Ширина паза	B	D	D1	H	L	L1	L2	Зажимное усилие, кН
K1206.012060	удлиненное исполнение	14	45	M12	M8	60	135	12	127	30
K1206.016070	удлиненное исполнение	18	48	M16	M8	70	155	16	145	43
K1206.020080	удлиненное исполнение	22	58	M20	M10	80	175	19	165	49
K1206.110035	укороченное исполнение	12	36	M10	M6	35	65	12	58,5	22
K1206.112035	укороченное исполнение	14	36	M12	M6	35	65	12	58,5	22

Подставка для силового зажима

Обзор изделий

Номер заказа	Исполнение 2	Ширина паза	B	D	D1	H	L	L1	L2	Зажимное усилие, кН
K1206.112060	укороченное исполнение	14	44,5	M12	M8	60	95	12	88	32
K1206.116070	укороченное исполнение	18	47,5	M16	M8	70	110	16	100	40