

Адаптерная плата круглая

Описание товара/фотография продукта



Описание

Материал:

Сталь.

Исполнение:

оцинковка с синим пассивированием.

Указание:

Адаптерные платы могут применяться в комбинации с быстрозажимными устройствами. Они позволяют выполнить универсальное позиционирование закрепленных быстрозажимных устройств.

Адаптерные платы зажимаются с помощью эксцентриковых зажимных упорных модулей на столе машины.

Преимущества:

Возможность перемещения и позиционирования в любое положение.

Переходной блок для наращивания высоты конструкции.

Отверстие в форме В для упрощения монтажа.

Принадлежности:

Эксцентриковые зажимные упорные модули K0754

Быстрозажимное устройство К...

Указание на чертеже:

Форма А: закрытая

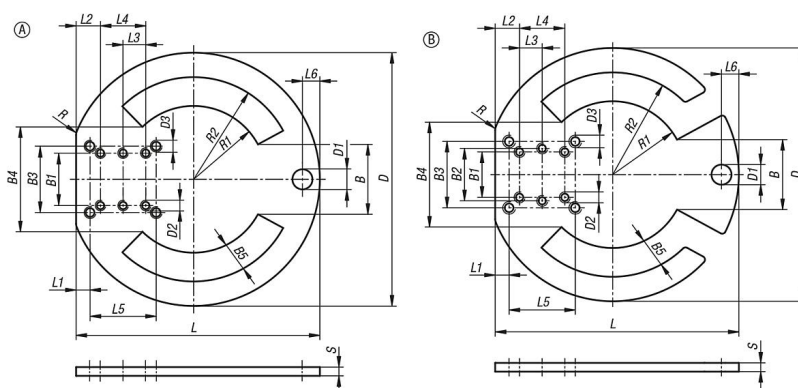
Форма В: открытая

Адаптерная плата круглая

Описание товара/фотография продукта



Чертежи



Обзор изделий

Адаптерная плата, круглая

Номер заказа	Форма	Исполнение 2	B	B1	B2	B3	B4	B5	D	D1	D2	D3	L	L1	L2	L3	L4	L5	L6	R	R1	R2	S
K1211.145	A	закрытый	40	30	-	38	60	16,5	145	11,5	M5	M6	140	8	14	13	26	38	10	5	42	58,5	5
K1211.1145	B	открытый	40	30	30	38	60	16,5	145	11,5	M5	M6	140	8	14	13	26	38	10	5	42	58,5	5