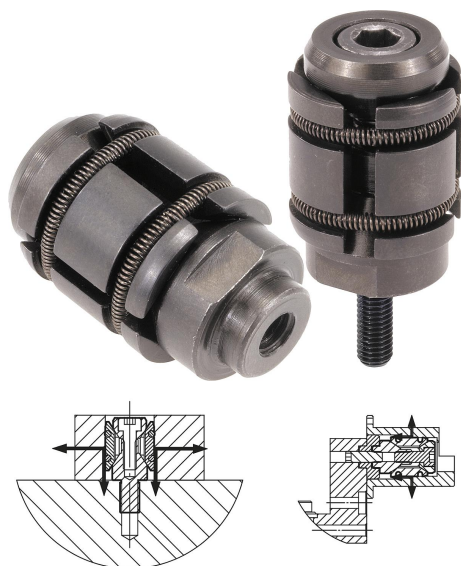


## Зажим центрирования

## Описание товара/фотография продукта



## Описание

**Материал:**

Корпус из стали.

Втулки из улучшенной стали.

**Исполнение:**

вороненная.

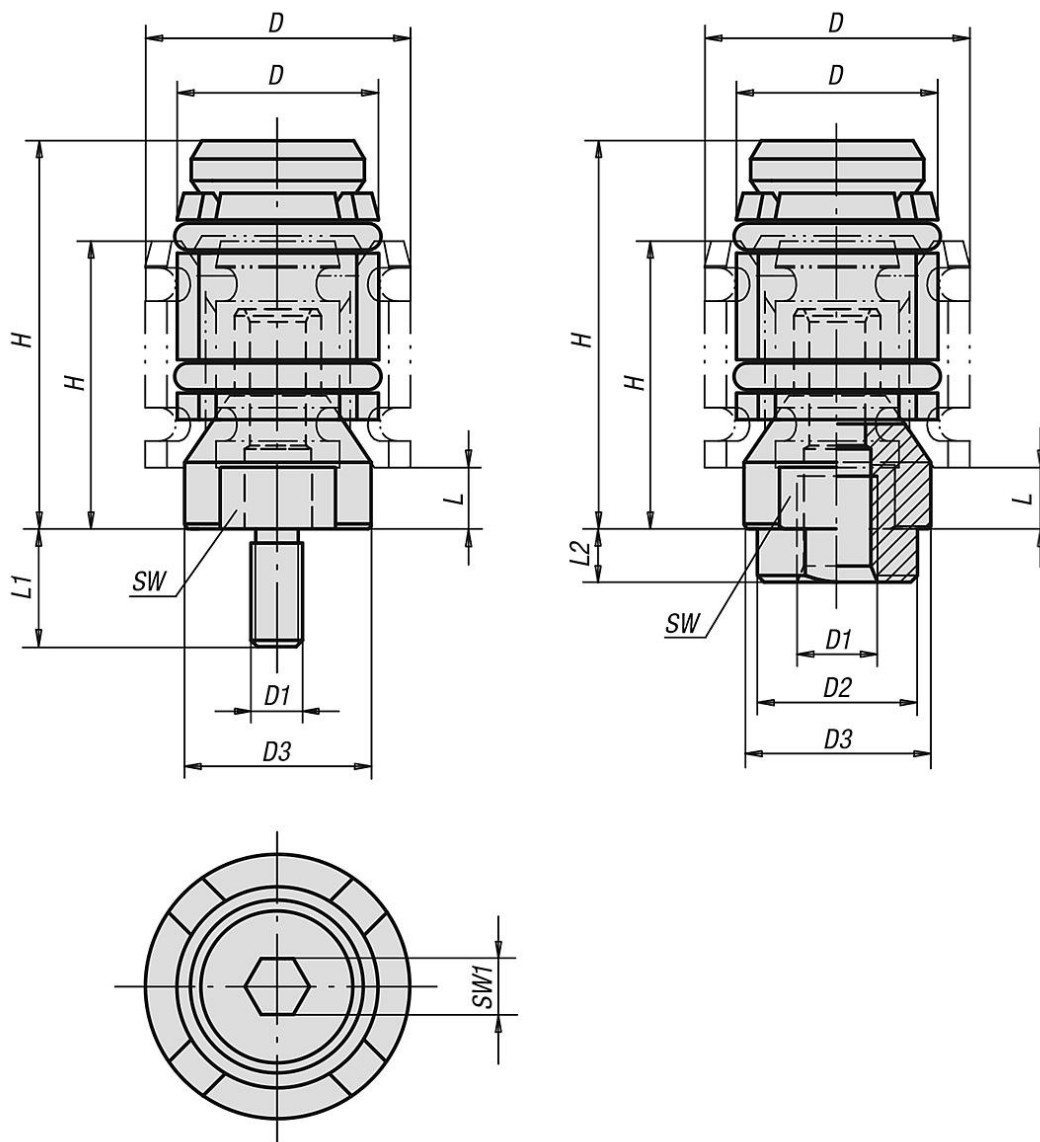
**Указание:**

Центрирующий зажим позволяет произвести центрирование и зажим заготовки в отверстии. Центрирующий зажим имеет большой рабочий ход. Ассортимент изделий охватывает диапазон зажима от  $\varnothing 12$  до  $\varnothing 30$  мм. Для повышения точности центрирования можно зафиксировать центрирующий зажим в отверстии с помощью центрирующей цапфы (D2). Точность центрирования составляет  $\pm 0,2$  мм.

Центрирующие зажимы с внутренней резьбой подходят под систему координатных плит M6 (см. пример использования).

Зажим центрирования

Чертежи



Обзор изделий

Зажим центрирования

Номер заказа	Вид резьбы	D		D1	D2	D3	H		L	L1	L2	SW	SW1	Зажимное усилие макс.,кН	Момент затяжки макс. Нм
		мин.	макс.				мин.	макс.							
K0893.0615	внутренняя резьба	12	15	M6	12	11,4	22	27,5	4,8	-	4	9	2,5	1,5	2,2
K0893.0619	внутренняя резьба	15	19	M6	12	14	24,5	32	4,8	-	4	12	4	2,5	6
K0893.0624	внутренняя резьба	19	24	M6	12	17,8	26	35	4,5	-	4	15	5	4	10
K0893.0630	внутренняя резьба	24	30	M6	12	23	32	44,5	7	-	4	19	5	4,5	10
K0893.061215	наружная резьба	12	15	M6	-	11,4	22	27,5	4,8	12	-	9	2,5	1,5	2,2
K0893.061219	наружная резьба	15	19	M6	-	14	24,5	32	4,8	12	-	12	4	2,5	6
K0893.081624	наружная резьба	19	24	M8	-	17,8	26	35	4,5	16	-	15	5	4	10
K0893.081630	наружная резьба	24	30	M8	-	23	32	44,5	7	16	-	19	5	4,5	10

