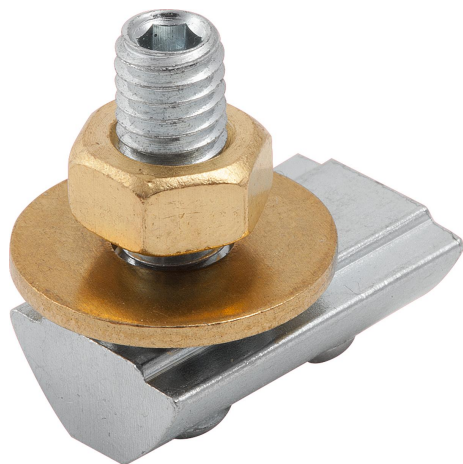


## Пазовый сухарь для заземления тип I

### Описание товара/фотография продукта



### Описание

#### Материал:

Пазовый сухарь, установочный винт и стопорная шайба из стали.  
Гайка и шайба из латуни.

#### Исполнение:

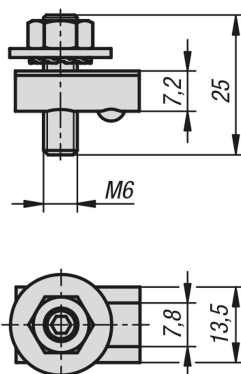
Пазовый сухарь, установочный винт и стопорная шайба оцинкованы.

#### Указание:

Для защиты оборудования и персонала. Подключение к заземлению алюминиевых профильных конструкций и к соединению алюминиевых профилей друг с другом с включением в систему защитного заземления. Управляющий контакт осуществляется за счет определенного разрушения анодированного покрытия в основании и боковых частях паза.

При монтаже кабельный наконечник должен находиться между стопорной шайбой и шайбой.

### Чертежи



### Обзор изделий

#### Пазовый сухарь для заземления, тип I

Номер заказа	Исполнение 2	Ширина паза
K1282.0806	тип i	8