

Держатель датчика

Описание товара/фотография продукта



Описание

Материал:

Полиамид, армированный стекловолокном.

Исполнение:

чёрный.

Указание:

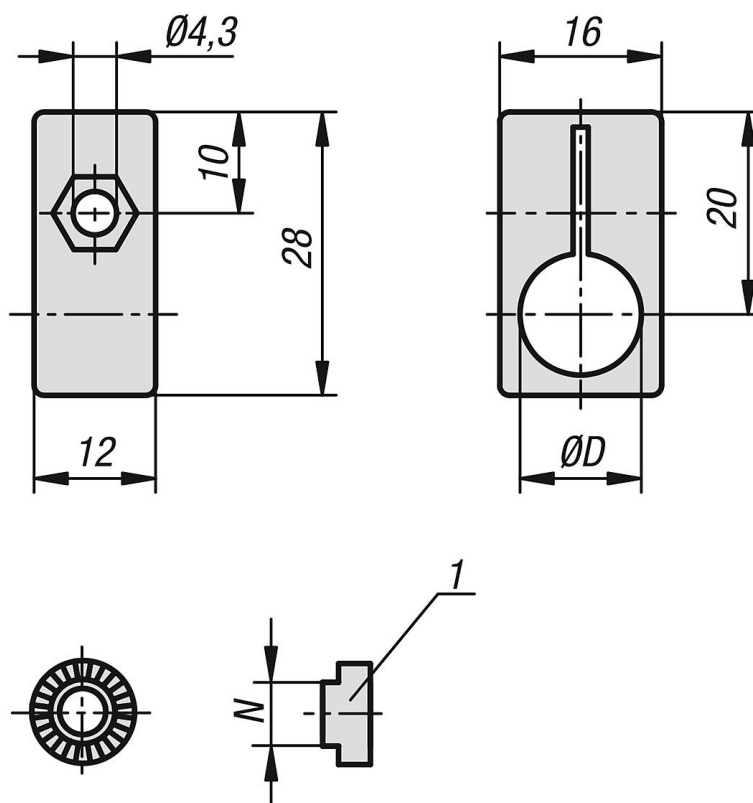
Для крепления датчиков и концевых выключателей на алюминиевых профилях или элементах поверхности.

Для алюминиевых профилей доступны фиксирующие элементы для разных размеров пазов. Фиксирующий элемент обеспечивает жесткую защиту от проворачивания и регулируется с шагом 15°. Без фиксирующего элемента держатель датчика плавно регулируется под углом.

Указание на чертеже:

1) Фиксатор.

Чертежи



Держатель датчика

Номер заказа	Обозначение	D	N
K1281.080	Держатель Для Сенсора	8	-
K1281.120	Держатель Для Сенсора	12	-
K1281.905	Фиксатор	-	5
K1281.906	Фиксатор	-	6
K1281.908	Фиксатор	-	8
K1281.910	Фиксатор	-	10