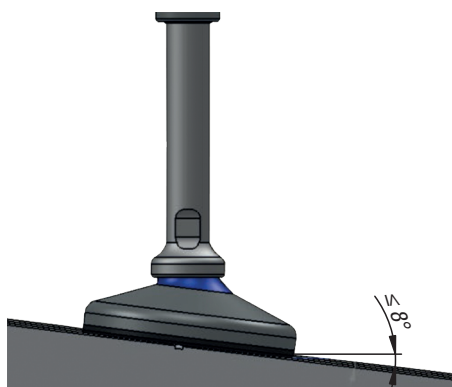


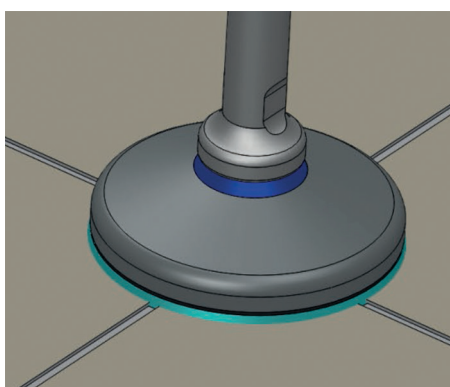
Руководство по монтажу



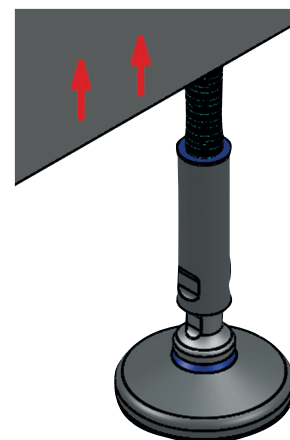
Перед монтажом регулируемых опор необходимо убедиться, что уклон пола не превышает 8° (см. рис. 1). Необходимо также следить за тем, чтобы на основании, на котором стоит регулируемая основа, не было трещин или неровностей. При наличии трещин или неровностей их необходимо заделать герметиком (см. рис. 2).



(рис. 1)



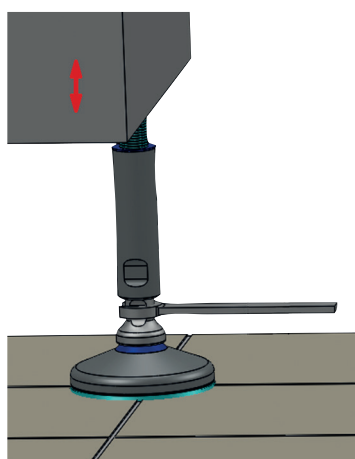
(рис. 2)



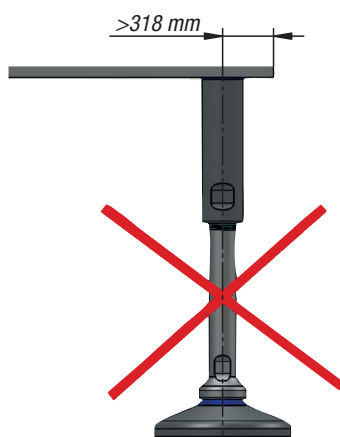
(рис. 3)

Приподнимите станок для простого монтажа регулируемых опор. Убедитесь, что уплотнение на гильзе посажено правильно, а поверхность прилегания на станке не имеет острых кромок или дефектов, которые могли бы повредить уплотнение на гильзе.

Нанесите консистентную смазку на резьбовую штангу и удалите лишнюю смазку. Гильза должна быть смонтирована поверхностью под ключ в направлении вниз (см. рис. 3).



(рис. 4)



(рис. 5)

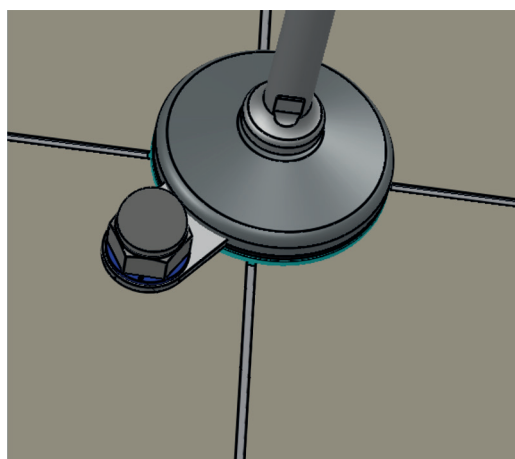


(рис. 6)

Для настройки нужной высоты воспользуйтесь гаечным ключом (см. рис. 4).

Убедитесь, что нижняя часть гильзы закрывает резьбу винтового шпинделя (см. рис. 5).

При достижении нужной позиции застопорите с помощью гильзы (см. рис. 6).



(рис. 7)

Для обеспечения оптимальной очистки необходимо соблюсти минимальную высоту (от пола до станка) 102 мм. Однако если расстояние от внешней кромки станка до крепежного отверстия окажется больше 318 мм (см. рис. 5), то необходимо соблюсти минимальную высоту 152 мм.

Для регулируемых опор с креплением к полу используйте соответствующие принадлежности.

Используйте винтовой анкер или дюбель. Затем установите уплотнительную шайбу и затяните колпачковую гайку (см. рис. 7).