

## Стопорные шариковые пальцы с фиксацией головки

### Описание товара/фотография продукта



### Описание

#### Материал:

Ручка и нажимная кнопка из нержавеющей стали 1.4305.

Болт из нержавеющей стали 1.4305.

Шары из нержавеющей стали 1.4125.

Нажимная пружина и дуга из нержавеющей стали 1.4310.

#### Исполнение:

Без покрытия.

#### Указание:

Стопорные шариковые пальцы предназначены для быстрой и простой фиксации деталей.

Нажатием кнопки можно разблокировать оба шарика и скрепить таким образом соединяемые детали. При отпускании нажимной кнопки шарики надежно блокируют соединение.

Усилие на срез, двухсрезное соединение  $(F) = S \cdot t$  aB макс.

Приведенные значения усилия на срез представляют собой расчетную разрушающую нагрузку.

Это справочные значения рекомендательного характера, без учета факторов безопасности и с исключением любой ответственности. Указанные значения предназначены только для информации и не представляют собой юридически обязывающую гарантию качества.

Значения нагрузки были определены расчетным путем в соответствии со стандартом DIN 50141. Каждый пользователь должен определить индивидуально пригодность стопорных шариковых пальцев для конкретного случая применения.

На полученные значения могут повлиять самые различные материалы, с которыми используются стопорные шариковые пальцы, климатические условия, а также износ.

#### Преимущества:

Соединения возможны на больших расстояниях.

Универсальны в использовании, так как длину болта не требуется подбирать под ширину детали.

#### По запросу:

Другие варианты длины болтов.

#### Принадлежности:

Зажимные втулки для стопорных шариковых пальцев с фиксацией головки K1416.

Для формы В:

Предохранительный спиральный кабель K0367

Фиксирующие тросики с проушиной K0367

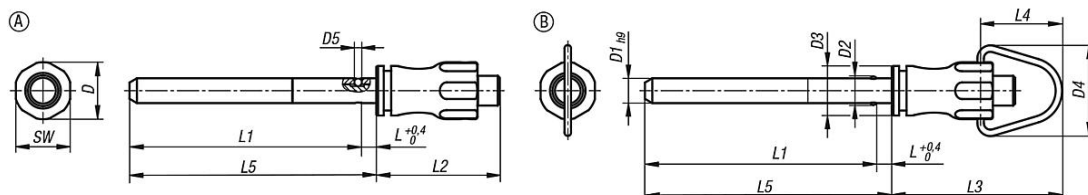
Кольцо для ключей K0367

## Стопорные шариковые пальцы с фиксацией головки

Описание товара/фотография продукта



### Чертежи



### Обзор изделий

#### Стопорные пальцы шариковые, из нержавеющей стали, с фиксирующейся головкой

Номер заказа	Форма	D	D1	D2	D3	D4	D5	L	L1	L2	L3	L4	L5	SW	Посадочное отверстие H11	Усилие на срез, двухрезный, макс.кН
K1414.001205050	A	11,5	5	5,5	10	-	1,5	3	47	25	-	-	50	11	5	10
K1414.001205100	A	11,5	5	5,5	10	-	1,5	3	97	25	-	-	100	11	5	10
K1414.001205150	A	11,5	5	5,5	10	-	1,5	3	147	25	-	-	150	11	5	10
K1414.001206050	A	11,5	6	6,85	10	-	2	3	47	25	-	-	50	11	6	14
K1414.001206100	A	11,5	6	6,85	10	-	2	3	97	25	-	-	100	11	6	14
K1414.001206150	A	11,5	6	6,85	10	-	2	3	147	25	-	-	150	11	6	14
K1414.001508100	A	15,5	8	9,5	13,5	-	3	3,5	96,5	33	-	-	100	15	8	26
K1414.001508150	A	15,5	8	9,5	13,5	-	3	3,5	146,5	33	-	-	150	15	8	26
K1414.001508200	A	15,5	8	9,5	13,5	-	3	3,5	196,5	33	-	-	200	15	8	26
K1414.001510100	A	15,5	10	12	13,5	-	4	3,5	96,5	33	-	-	100	15	10	40
K1414.001510150	A	15,5	10	12	13,5	-	4	3,5	146,5	33	-	-	150	15	10	40
K1414.001510200	A	15,5	10	12	13,5	-	4	3,5	196,5	33	-	-	200	15	10	40
K1414.002112150	A	22	12	14,5	20	-	4,5	3,5	146,5	39,5	-	-	150	21	12	57
K1414.002112200	A	22	12	14,5	20	-	4,5	3,5	196,5	39,5	-	-	200	21	12	57
K1414.002112250	A	22	12	14,5	20	-	4,5	3,5	246,5	39,5	-	-	250	21	12	57
K1414.002116150	A	22	16	19	20	-	6,5	4	146	39,5	-	-	150	21	16	100

## Стопорные шариковые пальцы с фиксацией головки

### Обзор изделий

Номер заказа	Форма	D	D1	D2	D3	D4	D5	L	L1	L2	L3	L4	L5	SW	Посадочное отверстие H11	Усилие на срез, двухрезный, макс.кН
K1414.002116200	A	22	16	19	20	-	6,5	4	196	39,5	-	-	200	21	16	100
K1414.002116250	A	22	16	19	20	-	6,5	4	246	39,5	-	-	250	21	16	100
K1414.101205050	B	11,5	5	5,5	10	18,3	1,5	3	47	25	34,6	16,6	50	11	5	10
K1414.101205100	B	11,5	5	5,5	10	18,3	1,5	3	97	25	34,6	16,6	100	11	5	10
K1414.101205150	B	11,5	5	5,5	10	18,3	1,5	3	147	25	34,6	16,6	150	11	5	10
K1414.101206050	B	11,5	6	6,85	10	18,3	2	3	47	25	34,6	16,6	50	11	6	14
K1414.101206100	B	11,5	6	6,85	10	18,3	2	3	97	25	34,6	16,6	100	11	6	14
K1414.101206150	B	11,5	6	6,85	10	18,3	2	3	147	25	34,6	16,6	150	11	6	14
K1414.101508100	B	15,5	8	9,5	13,5	24	3	3,5	96,5	33	46,7	22,7	100	15	8	26
K1414.101508150	B	15,5	8	9,5	13,5	24	3	3,5	146,5	33	46,7	22,7	150	15	8	26
K1414.101508200	B	15,5	8	9,5	13,5	24	3	3,5	196,5	33	46,7	22,7	200	15	8	26
K1414.101510100	B	15,5	10	12	13,5	24	4	3,5	96,5	33	46,7	22,7	100	15	10	40
K1414.101510150	B	15,5	10	12	13,5	24	4	3,5	146,5	33	46,7	22,7	150	15	10	40
K1414.101510200	B	15,5	10	12	13,5	24	4	3,5	196,5	33	46,7	22,7	200	15	10	40
K1414.102112150	B	22	12	14,5	20	33	4,5	3,5	146,5	39,5	59,3	30,3	150	21	12	57
K1414.102112200	B	22	12	14,5	20	33	4,5	3,5	196,5	39,5	59,3	30,3	200	21	12	57
K1414.102112250	B	22	12	14,5	20	33	4,5	3,5	246,5	39,5	59,3	30,3	250	21	12	57
K1414.102116150	B	22	16	19	20	33	6,5	4	146	39,5	59,3	30,3	150	21	16	100
K1414.102116200	B	22	16	19	20	33	6,5	4	196	39,5	59,3	30,3	200	21	16	100
K1414.102116250	B	22	16	19	20	33	6,5	4	246	39,5	59,3	30,3	250	21	16	100