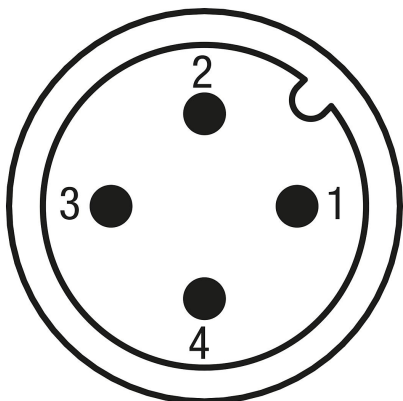


Быстрозажимное устройство из нержавеющей стали горизонтальное исполнение, со стопором и датчиком усилия прижима

Описание товара/фотография продукта



## Описание

### Материал:

Быстрозажимное устройство, нержавеющая сталь.  
Элемент рукоятки, полиамид.  
Скоба разблокировки TPE.  
Датчик усилия, нержавеющая сталь.  
Корпус электронного блока, нержавеющая сталь.

Дистанционная втулка, нержавеющая сталь.  
Установочный винт, нержавеющая сталь.  
Защитный колпачок, термопласт.

### Исполнение:

Детали из нержавеющей стали Без покрытия.  
Защитный колпачок, черный.

### Указание:

вкл. 1 комплект зажимных элементов K1464

### Технические данные:

Датчик усилия  
Номинальное усилие  $F_{ном.}$ : усилие зажима F4  
Диапазон калибровки: 0 — усилие зажима F4  
Точность общей системы: 5 % от  $F_{ном.}$   
Предельное усилие  $F_L$ : 120 % от  $F_{ном.}$   
Разрывное усилие  $F_B$ : > 200 % от  $F_{ном.}$   
Диапазон номинальной температуры  $V_{T, ном.}$ : от -20 до +60 °C  
Электронный усилитель  
Рабочее напряжение: 10–30 В постоянного тока  
Выходной сигнал (номинальное значение)  $C_{ном.}$ : 4–20 мА 3-проводниковый  
Допустимая нагрузка: <  $(U_b - 10 \text{ В}) / 0,024 \text{ А}$   
Подключение к электросети: M12 x 1  
Распайка выводов  
1: UB+  
2: –  
3: 0 В/S-  
4: S+  
Степень защиты: IP66

### Применение:

Быстрозажимные устройства используются для фиксации и зажима заготовок. Они представляют собой монтажные и фиксирующие приспособления. Быстрозажимное устройство с датчиком усилия позволяет измерить и настроить усилие зажима. Это дает возможность произвести зажим заготовок в определенном положении и отслеживать это положение.

Зажимной элемент служит для регулировки усилия зажима. Для заготовок разной толщины предлагаются зажимные элементы различной высоты.

### Принадлежности:

K1464

### Указание на чертеже:

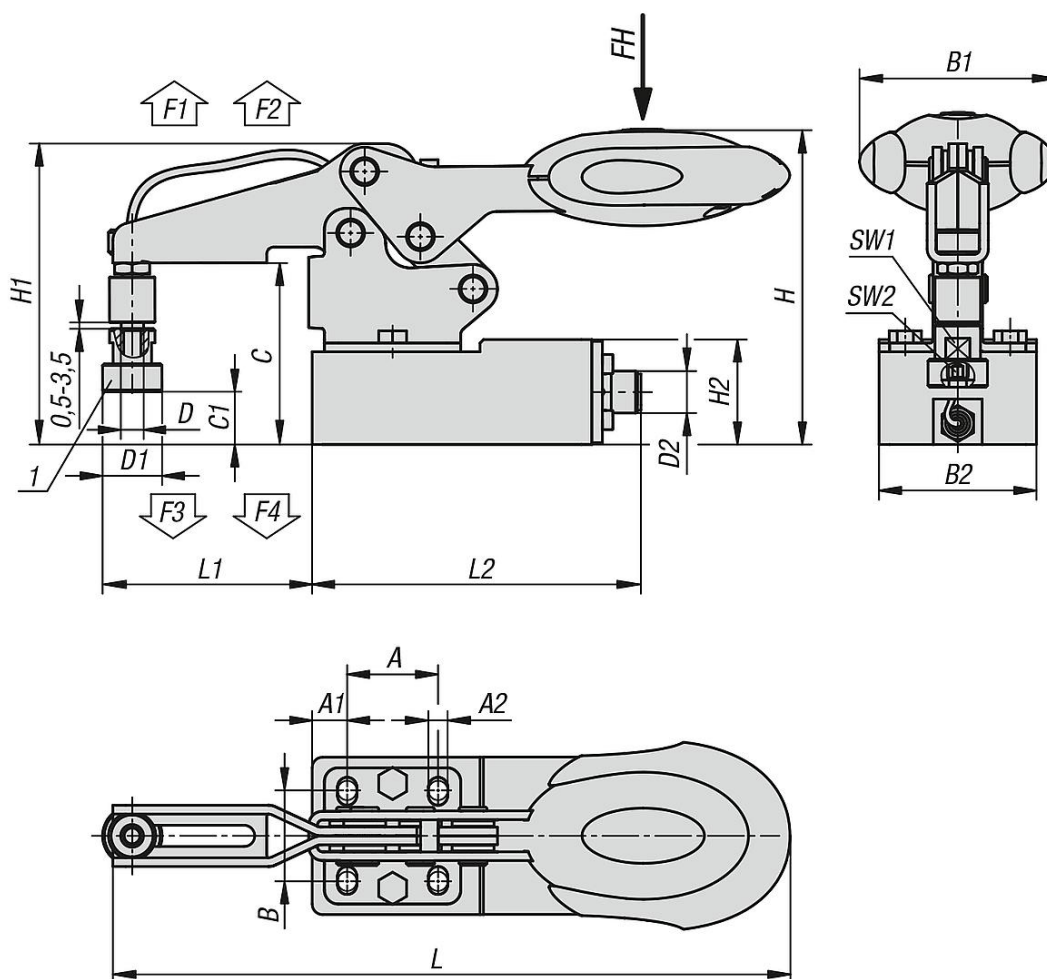
Быстрозажимное устройство из нержавеющей стали горизонтальное исполнение, со стопором и датчиком усилия прижима

Описание товара/фотография продукта



1) Зажимной элемент K1464

Чертежи



Обзор изделий

Быстрозажимное устройство из нержавеющей стали, горизонтальное исполнение, со стопором и датчиком усилия прижима

Номер заказа	Цвет компонента	Угол поворота держателя	Угол поворота ручки	Усилие от руки FH - Н	Усилие зажима F1 Н	Крепежная сила F2 Н	Зажимное усилие F3 Н	Зажимное усилие F4 Н	Выходной сигнал
K1463.10610011	чёрно-серый RAL 7021	86°	67°	160	1350	1900	720	1200	4-20mA
K1463.10810011	чёрно-серый RAL 7021	86°	67°	200	2000	2800	830	1400	4-20mA
K1463.10610311	ярко-красный RAL 3020	86°	67°	160	1350	1900	720	1200	4-20mA
K1463.10810311	ярко-красный RAL 3020	86°	67°	200	2000	2800	830	1400	4-20mA

**Быстрозажимное устройство из нержавеющей стали горизонтальное исполнение, со стопором и датчиком усилия прижима**

**Обзор изделий**

Номер заказа	Цвет компонента	A	A1	A2	B	B1	B2	C	C1	D	D1	D2	H	H1	H2	L	L1	L2	SW1	SW2
<b>K1463.10610011</b>	чёрно-серый RAL 7021	26	10	5,5	26	53,4	45	51,9	maks. 16,4	M6	17	M12x1	90,2	86,1	30	193,6	60	94	11	3
<b>K1463.10810011</b>	чёрно-серый RAL 7021	26	10	6,2	26	51,1	45	58,7	maks. 18,4	M8	17	M12x1	100,4	96,6	30	230,4	73,5	94	11	4
<b>K1463.10610311</b>	ярко-красный RAL 3020	26	10	5,5	26	53,4	45	51,9	maks. 16,4	M6	17	M12x1	90,2	86,1	30	193,6	60	94	11	3
<b>K1463.10810311</b>	ярко-красный RAL 3020	26	10	6,2	26	51,1	45	58,7	maks. 18,4	M8	17	M12x1	100,4	96,6	30	230,4	73,5	94	11	4