

Штрели из обычной или нержавеющей стали, с переходной пластиной, форма А

Описание товара/фотография продукта



Описание

Материал:

Переходная пластина из стали.

Клиновые сухари из стали 1.0715 или нержавеющей стали 1.4305.

Исполнение:

Переходная пластина, оцинкованная.

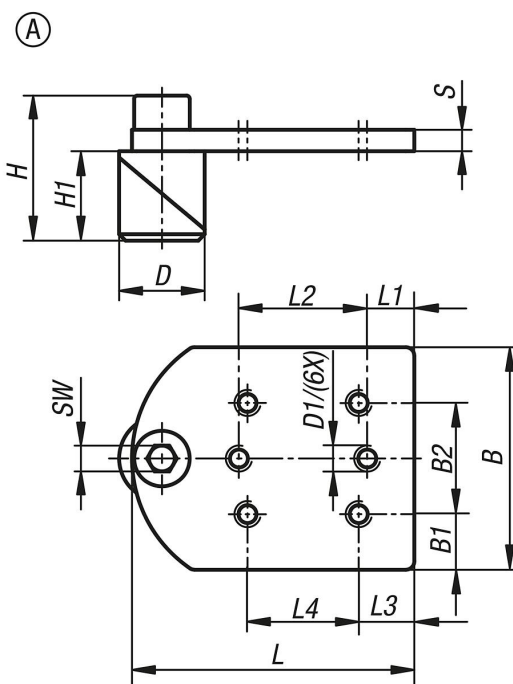
Клиновые сухари, вороненая или калиброванная сталь.

Указание:

Переходные плиты обеспечивают совместимость быстрозажимных устройств Kipp со схемой расположения отверстий 3 и плит с координатно-фиксирующими отверстиями, а также плит с отверстием $\varnothing 16$ мм, $\varnothing 20$ мм или $\varnothing 28$ мм.

Штрели зажимаются в отверстиях поворотом винта с цилиндрической головкой.

Чертежи



Обзор изделий

Номер заказа	Форма	Материал основы	B	B1	B2	D	D1	H	H1	L	L1	L2	L3	L4	S	SW
K1506.0016	A	Сталь	52	13	26	16	M5	30,5	17,5	66	11	30	13	26	5	6
K1506.1020	A	нержавеющая сталь	52	13	26	20	M5	34	21	66	11	30	13	26	5	6
K1506.0028	A	Сталь	52	13	26	28	M5	41	28	66	11	30	13	26	5	6

