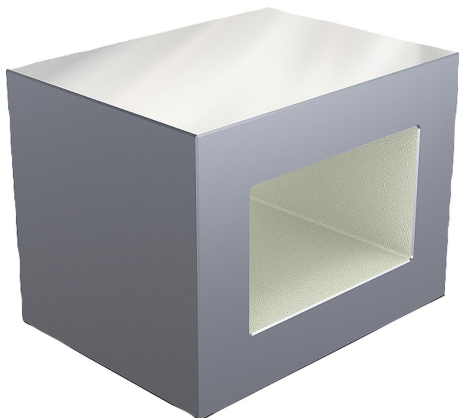


Консоли из серого чугуна с предварительно обработанными рабочими поверхностями

Описание товара/фотография продукта



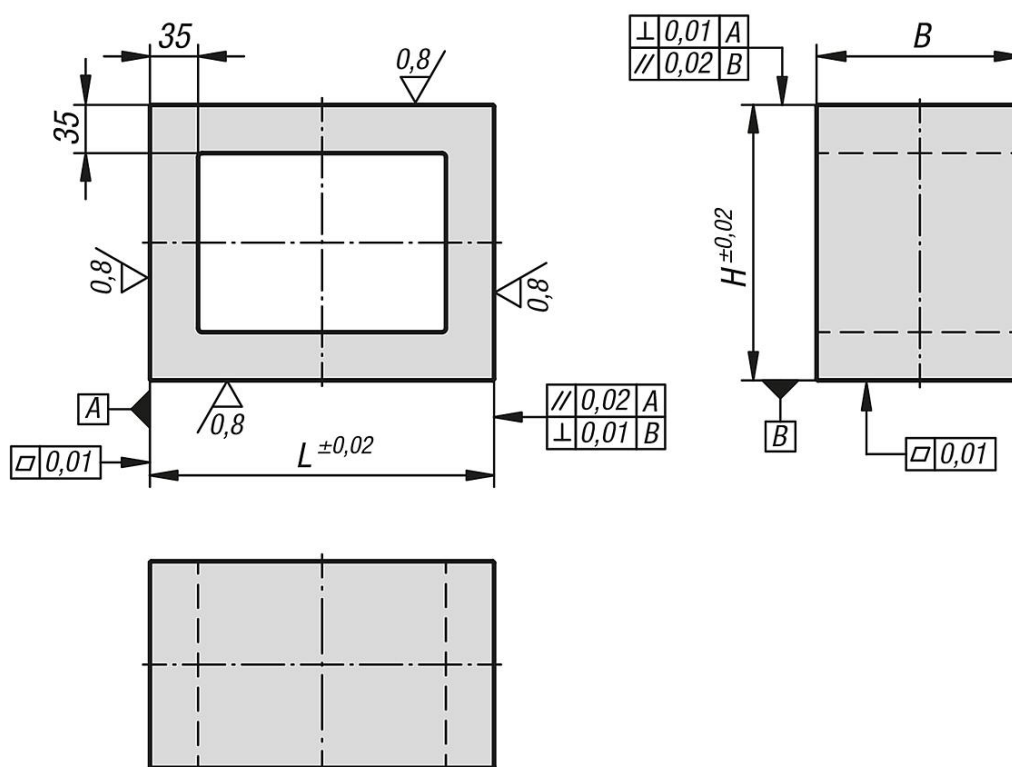
Описание

Материал:
Модифицированный чугун GJL 300.

Исполнение:
Опорные поверхности и поверхности зажима шлифованные.

Указание:
Консоли с предварительно обработанными рабочими поверхностями используются для компоновки приспособлений. Эти консоли позволяют быстро и экономично создавать корпуса со специальными координатно-фиксирующими или нестандартными отверстиями. Консоли также служат в качестве корпусов для зажима небольших заготовок.
При длине $L=300$ принимать в расчет ребро жесткости в центре.

Чертежи



Обзор изделий

Консоли из серого чугуна, с предварительно обработанными рабочими поверхностями

Номер заказа	L	B	H
K0809.100201515	200	150	150
K0809.100251520	250	150	200
K0809.100302025	300	200	250

