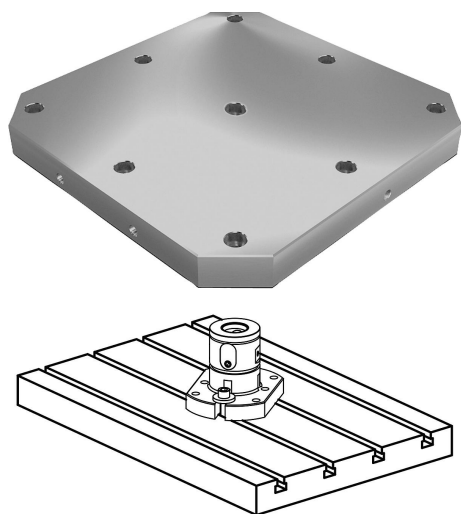


## Описание товара/фотография продукта

**Описание****Материал:**

Модифицированный чугун GJL 300.

**Исполнение:**

Опорные поверхности и поверхности зажима шлифованные.

**Указание:**

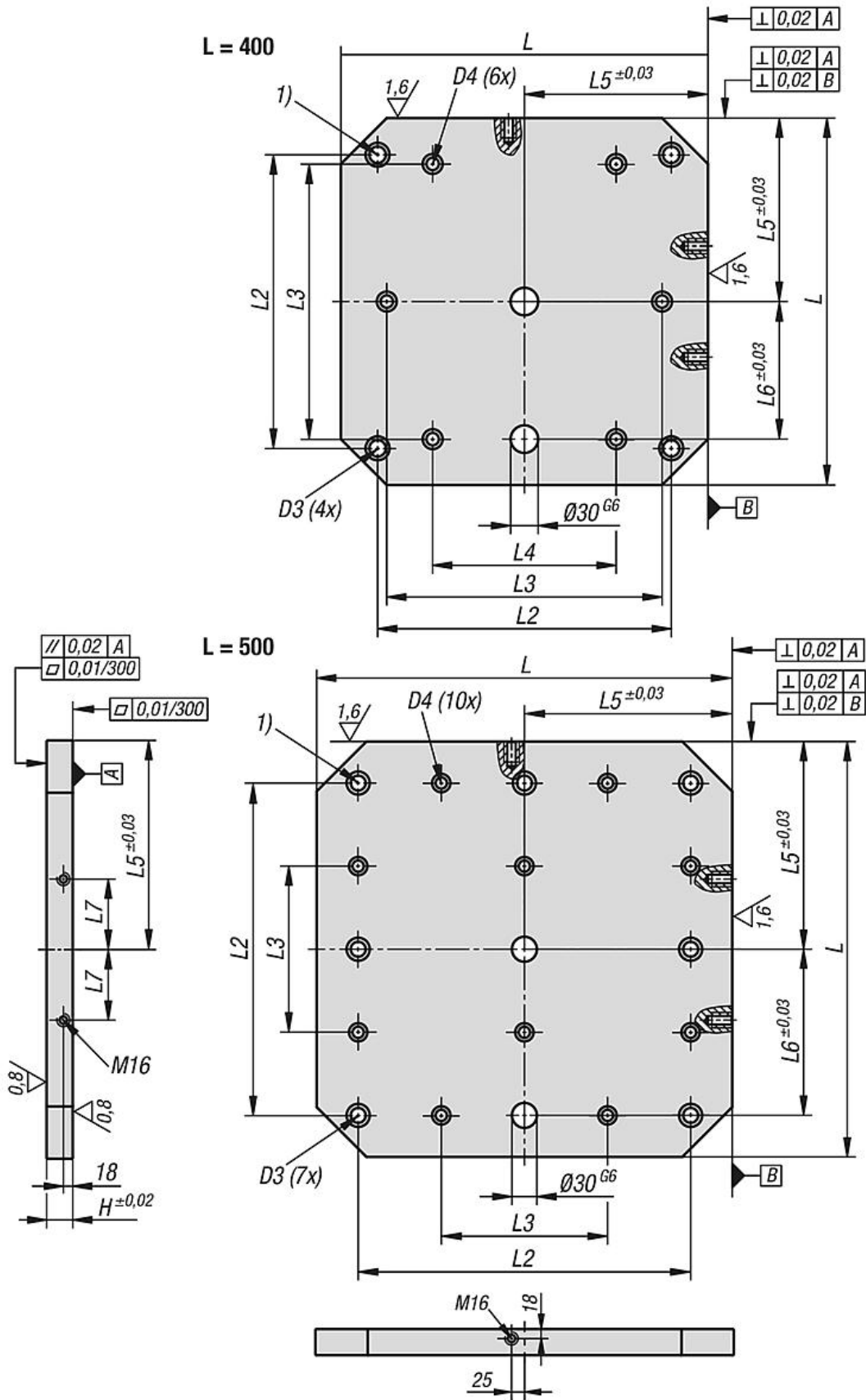
Плиты с предварительно обработанными рабочими поверхностями позволяют быстро и экономично создавать корпуса со специальными координатно-фиксирующими или нестандартными отверстиями. Плиты подходят для столов металлообрабатывающих станков стандарта DIN 55201 и JIS6337-1980. Базирующие пальцы для фиксации плит на столах станков стандарта DIN 55201 заказываются отдельно.

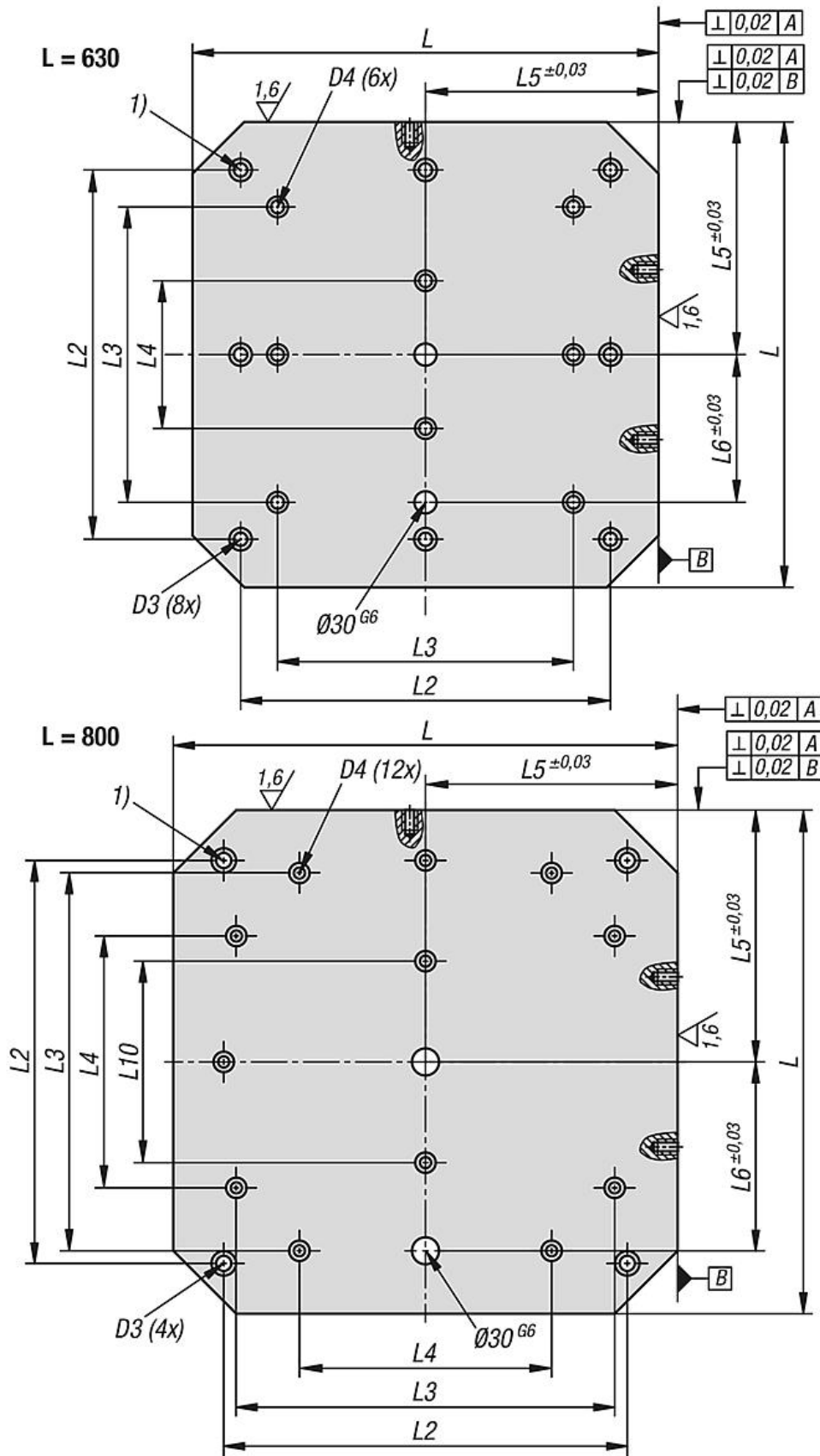
В комплект поставки входят рым-болты для транспортировки.

Другие габаритные размеры по запросу.

**Указание на чертеже:**

1) Сквозное отверстие для винта с цилиндрической головкой DIN 912 (D3/D4)





## Плиты из серого чугуна с предварительно обработанными рабочими поверхностями

## Обзор изделий

## Плиты из серого чугуна, с предварительно обработанными рабочими поверхностями

Номер заказа	L	H	D3	D4	L2	L3	L4	L5	L6	L7	L10
K0806.1004040	400	50	M16	M12	320	300	200	200	150	55	-
K0806.1005050	500	50	M16	M12	400	200	-	250	200	75	-
K0806.1006363	630	50	M16	M16	500	400	200	315	200	100	-
K0806.1008080	800	50	M16	M16	640	600	400	400	300	135	320