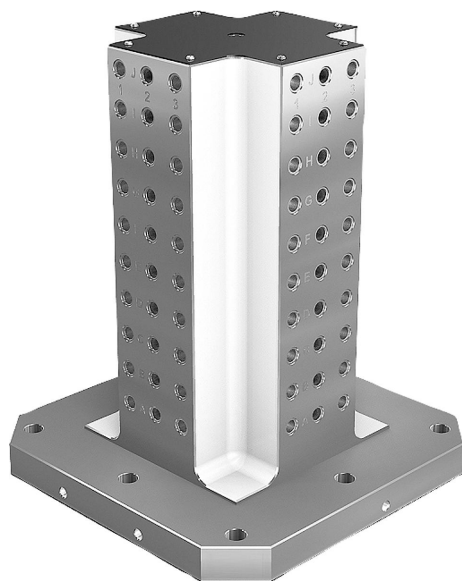


Крепежные стойки из серого чугуна, 4-сторонние с координатно-фиксирующими отверстиями

Описание товара/фотография продукта



Описание

Материал:

Модифицированный чугун GJL 300.

Исполнение:

Опорные поверхности и поверхности зажима прецизионно обработанные.

Указание:

Шаг координатной сетки $50 \pm 0,02$ мм.

Зажимные стойки с координатно-фиксирующими отверстиями используются на горизонтальных обрабатывающих центрах.

Координатно-фиксирующие отверстия с буквенно-цифровыми обозначениями гарантируют точное взаимное расположение зажимных элементов при повторном применении.

Зажимные стойки подходят для столов металлообрабатывающих станков стандарта DIN 55201 и JIS6337-1980.

Базирующие пальцы для фиксации плит на столах станков стандарта DIN 55201 заказываются отдельно.

Пробки для закрывания координатно-фиксирующих отверстий заказываются отдельно.

В комплект поставки входят рым-болты для транспортировки.

Другие размеры по запросу.

По запросу:

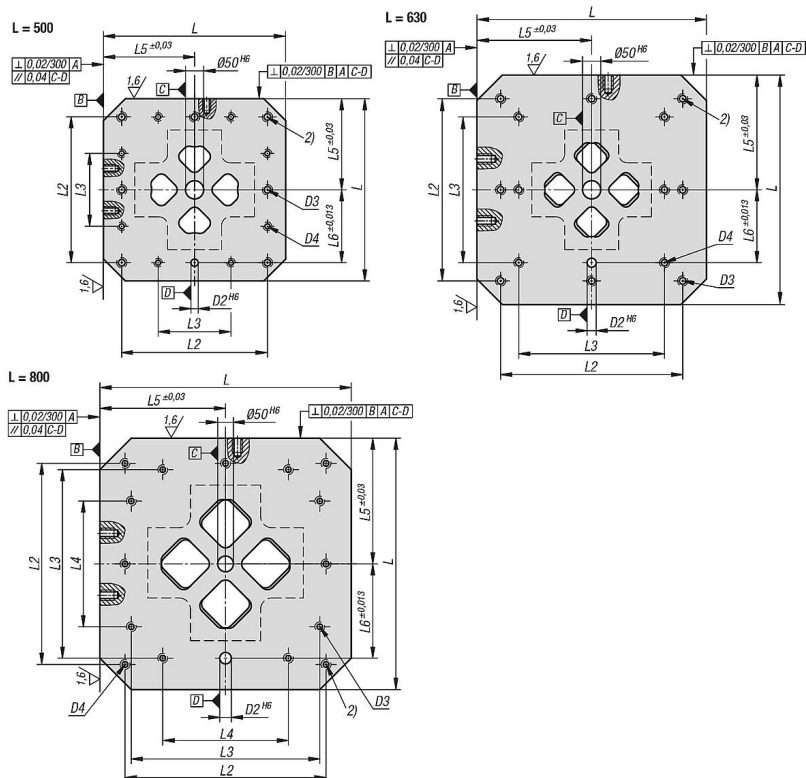
Другие размеры.

Указание на чертеже:

- 1) Растровое отверстие
- 2) Сквозное отверстие для винта с цилиндрической головкой DIN 912 (D3/D4)

Крепёжные стойки из серого чугуна, 4-сторонние с координатно-фиксирующими отверстиями

Чертежи



Обзор изделий

Зажимные стойки из серого чугуна, 4-сторонние, с координатно-фиксирующими отверстиями

| Номер заказа | L | H | H1 | D | D1 | D2 | D3 | D4 | D5 | L1 | L2 | L3 | L4 | L5 | L6 | L7 | L8 | Количество растровых отверстий | NL=количество в продольном направлении | NB=количество в поперечном направлении |
|----------------|-----|------|----|----|-----|----|-----|-----|-----|-----|-----|-----|-----|-----|-----|-----|-----|--------------------------------|--|--|
| K1533.21240050 | 400 | 500 | 50 | 12 | M12 | 20 | M16 | M12 | M16 | 250 | 320 | 300 | 200 | 200 | 150 | 55 | 125 | 64 | 1 | 7 |
| K1533.21240065 | 400 | 650 | 50 | 12 | M12 | 20 | M16 | M12 | M16 | 250 | 320 | 300 | 200 | 200 | 150 | 55 | 125 | 88 | 1 | 10 |
| K1533.21250060 | 500 | 600 | 50 | 12 | M12 | 20 | M16 | M12 | M16 | 300 | 400 | 200 | - | 250 | 200 | 75 | 150 | 120 | 2 | 9 |
| K1533.21250075 | 500 | 750 | 50 | 12 | M12 | 20 | M16 | M12 | M16 | 300 | 400 | 200 | - | 250 | 200 | 75 | 150 | 156 | 2 | 12 |
| K1533.21263070 | 630 | 700 | 50 | 12 | M12 | 25 | M16 | M16 | M16 | 350 | 500 | 400 | - | 315 | 200 | 100 | 200 | 192 | 3 | 11 |
| K1533.21263085 | 630 | 850 | 50 | 12 | M12 | 25 | M16 | M16 | M16 | 350 | 500 | 400 | - | 315 | 200 | 100 | 200 | 240 | 3 | 14 |
| K1533.21280080 | 800 | 800 | 50 | 12 | M12 | 25 | M16 | M16 | M16 | 500 | 640 | 600 | 400 | 400 | 300 | 135 | 300 | 336 | 5 | 13 |
| K1533.21280100 | 800 | 1000 | 50 | 12 | M12 | 25 | M16 | M16 | M16 | 500 | 640 | 600 | 400 | 400 | 300 | 135 | 300 | 432 | 5 | 17 |
| K1533.21640050 | 400 | 500 | 50 | 16 | M16 | 20 | M16 | M12 | M16 | 250 | 320 | 300 | 200 | 200 | 150 | 55 | 125 | 64 | 1 | 7 |
| K1533.21640065 | 400 | 650 | 50 | 16 | M16 | 20 | M16 | M12 | M16 | 250 | 320 | 300 | 200 | 200 | 150 | 55 | 125 | 88 | 1 | 10 |
| K1533.21650060 | 500 | 600 | 50 | 16 | M16 | 20 | M16 | M12 | M16 | 300 | 400 | 200 | - | 250 | 200 | 75 | 150 | 120 | 2 | 9 |
| K1533.21650075 | 500 | 750 | 50 | 16 | M16 | 20 | M16 | M12 | M16 | 300 | 400 | 200 | - | 250 | 200 | 75 | 150 | 156 | 2 | 12 |
| K1533.21663070 | 630 | 700 | 50 | 16 | M16 | 25 | M16 | M16 | M16 | 350 | 500 | 400 | - | 315 | 200 | 100 | 200 | 192 | 3 | 11 |
| K1533.21663085 | 630 | 850 | 50 | 16 | M16 | 25 | M16 | M16 | M16 | 350 | 500 | 400 | - | 315 | 200 | 100 | 200 | 240 | 3 | 14 |
| K1533.21680080 | 800 | 800 | 50 | 16 | M16 | 25 | M16 | M16 | M16 | 500 | 640 | 600 | 400 | 400 | 300 | 135 | 300 | 336 | 5 | 13 |
| K1533.21680100 | 800 | 1000 | 50 | 16 | M16 | 25 | M16 | M16 | M16 | 500 | 640 | 600 | 400 | 400 | 300 | 135 | 300 | 432 | 5 | 17 |