

## Дверные упоры из пластмассы для алюминиевого профиля с демпфированием или с магнитным замком

Описание товара/фотография продукта



### Описание

#### Материал:

Дверной упор из полиамида, армированного стекловолокном.

Демпфер EPDM.

Опорная плита из стали.

Фиксация в нулевой точке, отливка из цинкового сплава.

Болт из стали.

Фиксирующий элемент из полиамида, армированного стекловолокном.

#### Исполнение:

Сталь оцинкованная

#### Объем поставки:

Дверной упор с демпфированием:

1 дверной упор,

1 пазовая фиксация,

1 болт ISO 7991 — M5x14,

1 фиксирующий элемент.

Дверной упор с магнитным замком:

1 дверной упор,

1 удерживающая пластина,

1 пазовая фиксация,

2 болта ISO 7991 — M5x14,

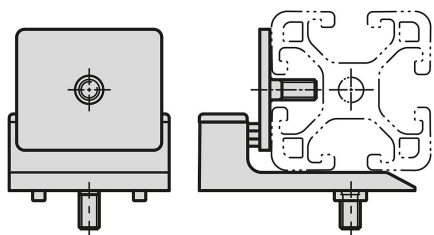
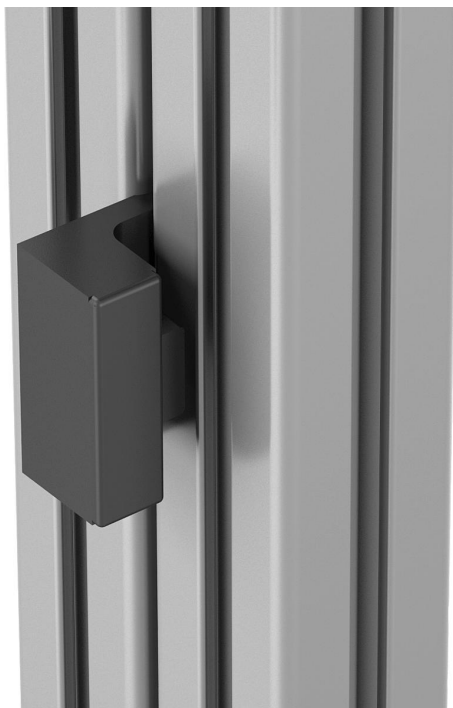
1 фиксирующий элемент.

#### Принадлежности:

Можно использовать дверные упоры, чтобы закрывать двери или заслонки из алюминиевого профиля с демпфированием или посредством магнита.

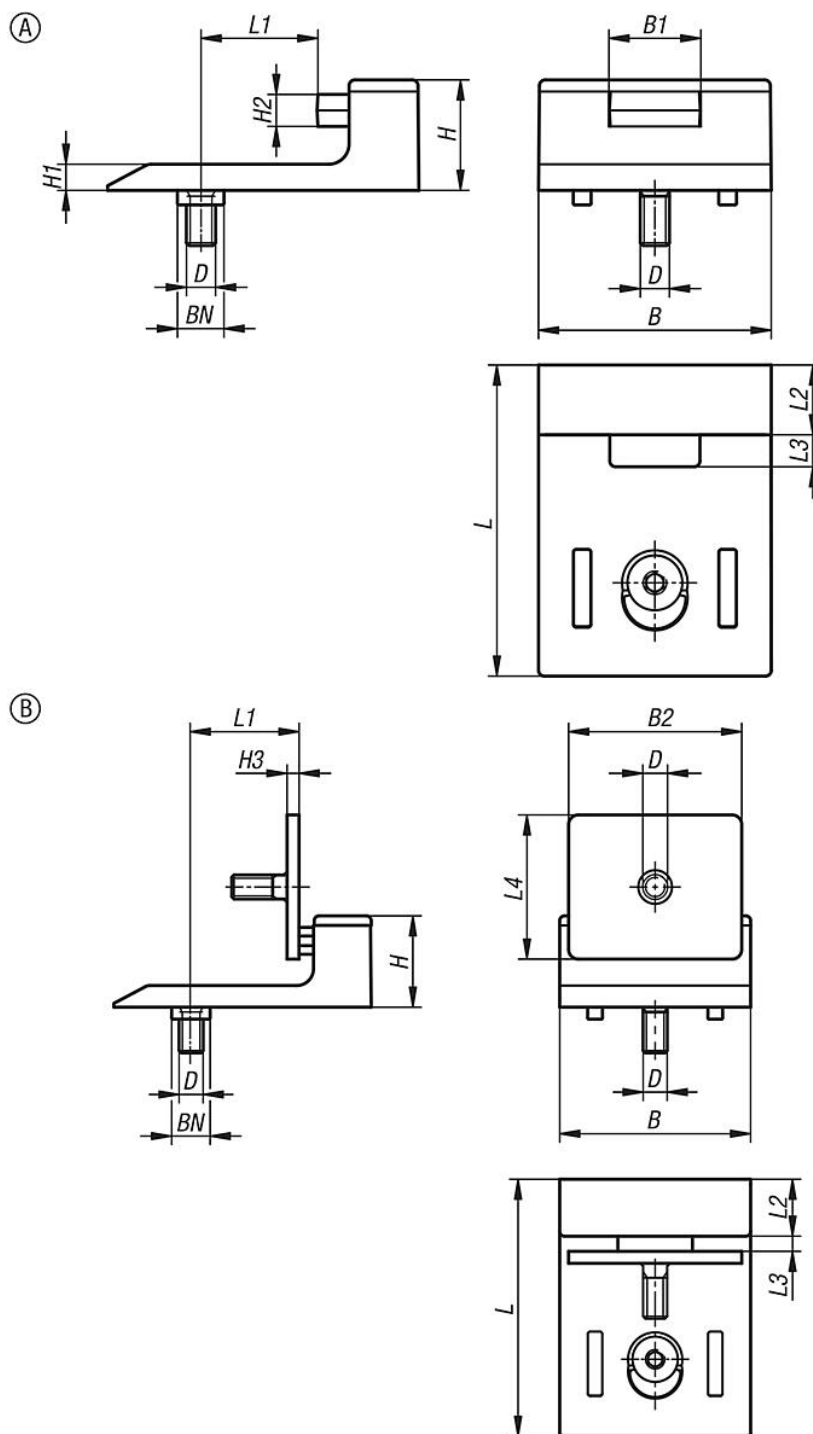
**Дверные упоры из пластмассы для алюминиевого профиля с демпфированием или с магнитным замком**

Описание товара/фотография продукта



## Дверные упоры из пластмассы для алюминиевого профиля с демпфированием или с магнитным замком

Чертежи



### Обзор изделий

#### Дверные упоры из пластмассы, для алюминиевого профиля с демпфированием или с магнитным замком

Номер заказа	Исполнение 1	Форма	Материал компонента	Поверхность компонента	B	B1	B2	D	H	H1	H2	H3	L	L1	L2	L3	L4	BN=ширина паза	Твердость по Шору А
K1633.0	с демпфированием	A	EPDM	-	40	15	-	M5	19,5	5	-	53,5	20/22,5	12	5	-	-	8/10	-
K1633.1	с магнитным замком	B	Сталь	оцинкованная	40	-	36	M5	19,5	-	2,5	53,5	20/22,5	12	3	30	-	8/10	70

**Дверные упоры из пластмассы для алюминиевого профиля с демпфированием или с магнитным замком**

**Обзор изделий**

---