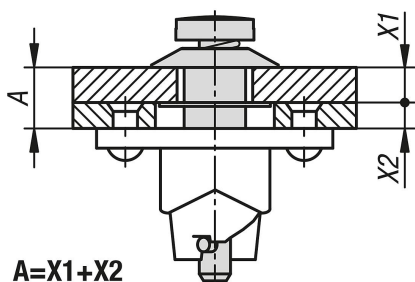


Четвертные поворотные затворы, со шлицевой головкой

Описание товара/фотография продукта



Описание

Материал:

Сталь.

Исполнение:

оцинкованная сталь.

Указание:

Четвертные поворотные затворы для надежного удержания и запирания заслонок, крышек емкостей, облицовки оборудования и т. п. Замок закрывается и открывается поворотом на 90°. При этом так называемый поперечный штифт движется в предохранительном штифте по закруглению в запирающем цоколе и таким образом осуществляет преднатяжение пружины. В конечной точке закругления имеется небольшое углубление, в котором поперечный штифт фиксируется. Усилие преднатяжения пружины замка обеспечивает вибростойкое закрытие соединения.

Все детали системы запирания (предохранительный штифт, стопорная шайба и запирающий цоколь) имеют невыпадающее исполнение и соединены с крышкой или рамой.

Управление осуществляется посредством шлица.

Четвертной поворотный затвор всегда состоит из поворотного затвора 1/4, стопорной шайбы и запирающего цоколя.

Технические данные:

Максимальное тяговое усилие составляет 1300 Н.

Монтаж:

В крышке сверлят отверстие диаметром 8 мм; через него продевают болт с поперечным штифтом, который с обратной стороны фиксируют стопорной шайбой. В раме сверлят центральное отверстие диаметром 13 мм и два крепежных отверстия согласно схеме расположения отверстий цоколя.

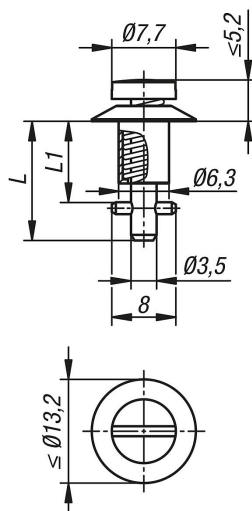
Принадлежности:

Стопорные шайбы K1731.

Запирающие цоколи K1732.

Четвертные поворотные затворы, со шлицевой головкой

Чертежи



Обзор изделий

Номер заказа	A	L	L1
K1730.211015	0,75 - 1,50	14,95	10,15
K1730.211090	1,50 - 2,25	14,95	10,9
K1730.211165	2,25 - 3,00	14,95	11,65
K1730.211240	3,00 - 3,75	17,2	12,4
K1730.211315	3,75 - 4,50	17,2	13,15
K1730.211390	4,50 - 5,25	17,2	13,9
K1730.211465	5,25 - 6,00	19,45	14,65
K1730.211540	6,00 - 6,75	19,45	15,4
K1730.211615	6,75 - 7,50	19,45	16,15
K1730.211690	7,50 - 8,25	21,7	16,9
K1730.211765	8,25 - 9,00	21,7	17,65
K1730.211840	9,00 - 9,75	21,7	18,4
K1730.211915	9,75 - 10,50	23,95	19,15
K1730.211990	10,50 - 11,25	23,95	19,9
K1730.212065	11,25 - 12,00	23,95	20,65
K1730.212140	12,00 - 12,75	26,2	21,4
K1730.212215	12,75 - 13,50	26,2	22,15
K1730.212290	13,50 - 14,25	26,2	22,9
K1730.212365	14,25 - 15,00	28,45	23,65
K1730.212440	15,00 - 15,75	28,45	24,4
K1730.212515	15,75 - 16,50	28,45	25,15
K1730.212590	16,50 - 17,25	30,7	25,9
K1730.212665	17,25 - 18,00	30,7	26,65
K1730.212740	18,00 - 18,75	30,7	27,4
K1730.212815	18,75 - 19,50	32,95	28,15
K1730.212890	19,50 - 20,25	32,95	28,9
K1730.212965	20,25 - 21	32,95	29,65