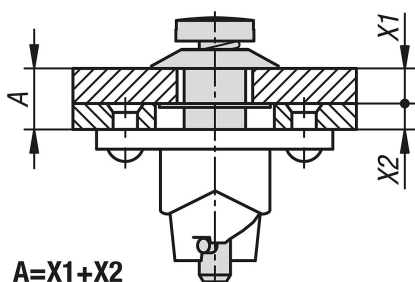


Четвертные поворотные затворы, с накатанной головкой

Описание товара/фотография продукта



$$A=X1+X2$$

Описание

Материал:

Сталь.

Исполнение:

оцинкованная сталь.

Указание:

Четвертные поворотные затворы для надежного удержания и запирания заслонок, крышек емкостей, облицовки оборудования и т. п. Замок закрывается и открывается поворотом на 90°. При этом так называемый поперечный штифт движется в предохранительном штифте по закруглению в запирающем цоколе и таким образом осуществляет преднатяжение пружины. В конечной точке закругления имеется небольшое углубление, в котором поперечный штифт фиксируется. Усилие преднатяжения пружины замка обеспечивает вибростойкое закрытие соединения.

Все детали системы запирания (предохранительный штифт, стопорная шайба и запирающий цоколь) имеют невыпадающее исполнение и соединены с крышкой или рамой.

Управление осуществляется без инструмента, с помощью накатанной ручки.

Четвертной поворотный затвор всегда состоит из поворотного затвора 1/4, стопорной шайбы и запирающего цоколя.

Технические данные:

Максимальное тяговое усилие составляет 1300 Н.

Монтаж:

В крышке сверлят отверстие диаметром 8 мм; через него продевают болт с поперечным штифтом, который с обратной стороны фиксируют стопорной шайбой. В раме сверлят центральное отверстие диаметром 13 мм и два крепежных отверстия согласно схеме расположения отверстий цоколя.

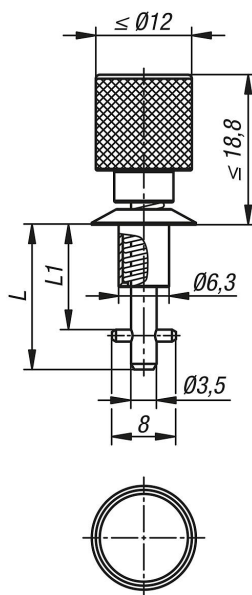
Принадлежности:

Стопорные шайбы K1731.

Запирающие цоколи K1732.

Четвертные поворотные затворы, с накатанной головкой

Чертежи



Обзор изделий

Номер заказа	A	L	L1
K1730.311315	0,75 - 1,50	18,15	13,15
K1730.311390	1,50 - 2,25	18,15	13,9
K1730.311465	2,25 - 3,00	18,15	14,65
K1730.311540	3,00 - 3,75	20,4	15,4
K1730.311615	3,75 - 4,50	20,4	16,15
K1730.311690	4,50 - 5,25	20,4	16,9
K1730.311765	5,25 - 6,00	22,65	17,65
K1730.311840	6,00 - 6,75	22,65	18,4
K1730.311915	6,75 - 7,50	22,65	19,15
K1730.311990	7,50 - 8,25	24,9	19,9
K1730.312065	8,25 - 9,00	24,9	20,65
K1730.312140	9,00 - 9,75	24,9	21,4
K1730.312215	9,75 - 10,50	27,15	22,15
K1730.312290	10,50 - 11,25	27,15	22,9
K1730.312365	11,25 - 12,00	27,15	23,65
K1730.312440	12,00 - 12,75	29,4	24,4
K1730.312515	12,75 - 13,50	29,4	25,15
K1730.312590	13,50 - 14,25	29,4	25,9
K1730.312665	14,25 - 15,00	31,65	26,65
K1730.312740	15,00 - 15,75	31,65	27,4
K1730.312815	15,75 - 16,50	31,65	28,15
K1730.312890	16,50 - 17,25	33,9	28,9
K1730.312965	17,25 - 18,00	33,9	29,65
K1730.313040	18,00 - 18,75	33,9	30,4
K1730.313115	18,75 - 19,50	36,15	31,15
K1730.313190	19,50 - 20,25	36,15	31,9
K1730.313265	20,25 - 21	36,15	32,65