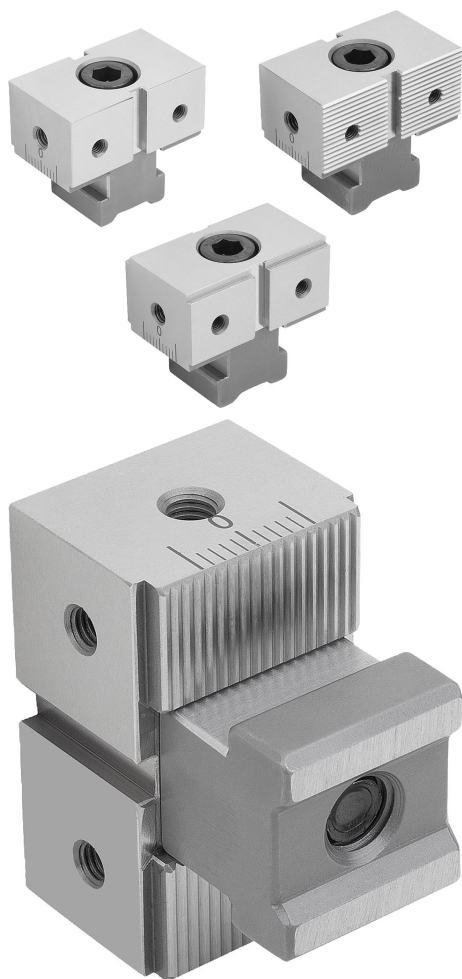


## Фиксированные колодки ES для конструкционной системы зажима

### Описание товара/фотография продукта



### Описание

**Материал:**  
инструментальная сталь.

**Исполнение:**  
закаленный и шлифованный (HRC 55 ±2).

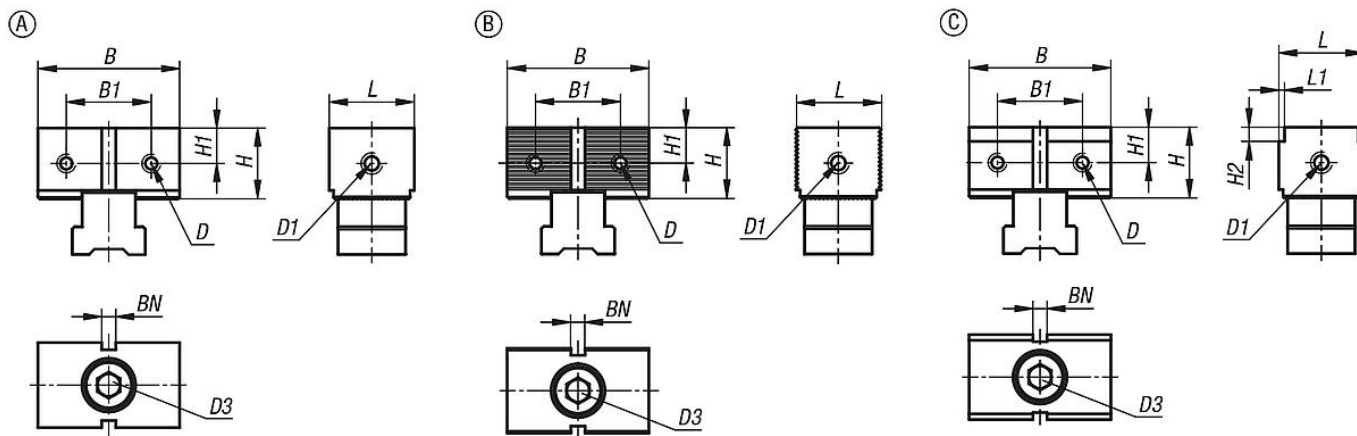
**Указание:**  
На выбор доступны три варианта исполнения фиксированных колодок:  
- Чистое исполнение, форма А для предварительно обработанных заготовок.  
- Рифленое исполнение, форма В для необработанных изделий.  
- Зажимные кулачки с секциями, форма С для зажима с небольшой натяжной кромкой.  
Боковые крепежные отверстия служат для крепления упоров для заготовок. С двумя крепежными отверстиями на плоскостях зажима можно дополнительно установить опорные планки для оптимальной глубины прижима заготовок.

**Применение:**  
Фиксированные колодки из нержавеющей стали (ES) позиционируются на натяжных салазках в зависимости от положения зажима. С помощью зубчатого зацепления за счет затяжки крепежных болтов достигается соединение с геометрическим замыканием. Это позволяет создавать большие зажимные усилия зажимных элементов. За счет узкой формы фиксированная колодка ES подходит для крепления небольших заготовок в большом количестве. Это позволяет экономично обрабатывать крупные серии.

**Преимущества:**  
С помощью боковой шкалы на натяжных салазках и фиксированных колодках можно точно устанавливать положение фиксированных упоров.

**Объем поставки:**  
Фиксированная колодка ES.  
Крепежный винт.  
Пазовый сухарь.

### Чертежи



### Обзор изделий

## Фиксированные колодки ES для конструкционной системы зажима

### Обзор изделий

#### Фиксированные колодки ES для конструкционной системы зажима

Номер заказа	подходят для системной ширины	Форма	Тип формы	L	B	H	L1	B1	H1	H2	D внутренняя резьба	D1 Внутренняя резьба	D3	BN=ширина паза
K1750.0503001	50	A	гладкая	30	50	25	-	30	12,5	-	M5	M6	M10x30	5
K1750.0503002	50	B	рифлёный	30	50	25	-	30	12,5	-	M5	M6	M10x30	5
K1750.0503023	50	C	ступенчатый	30	50	25	2	30	12,5	2	M5	M6	M10x30	5
K1750.0503053	50	C	ступенчатый	30	50	25	2	30	12,5	5	M5	M6	M10x30	5