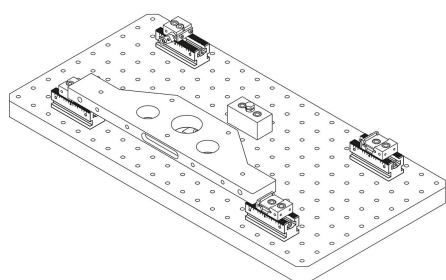
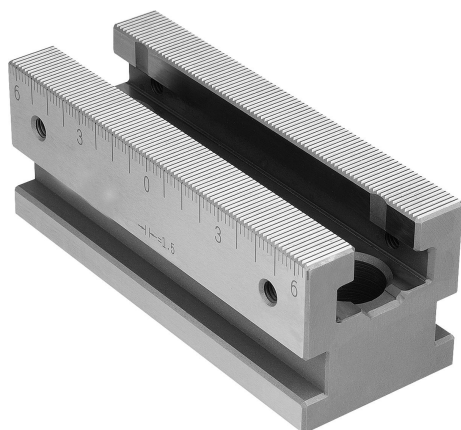


Натяжные салазки короткие для конструкционной системы зажима

Описание товара/фотография продукта



Описание

Материал:
инструментальная сталь.

Исполнение:
закаленный и шлифованный (HRC 55 ±2).

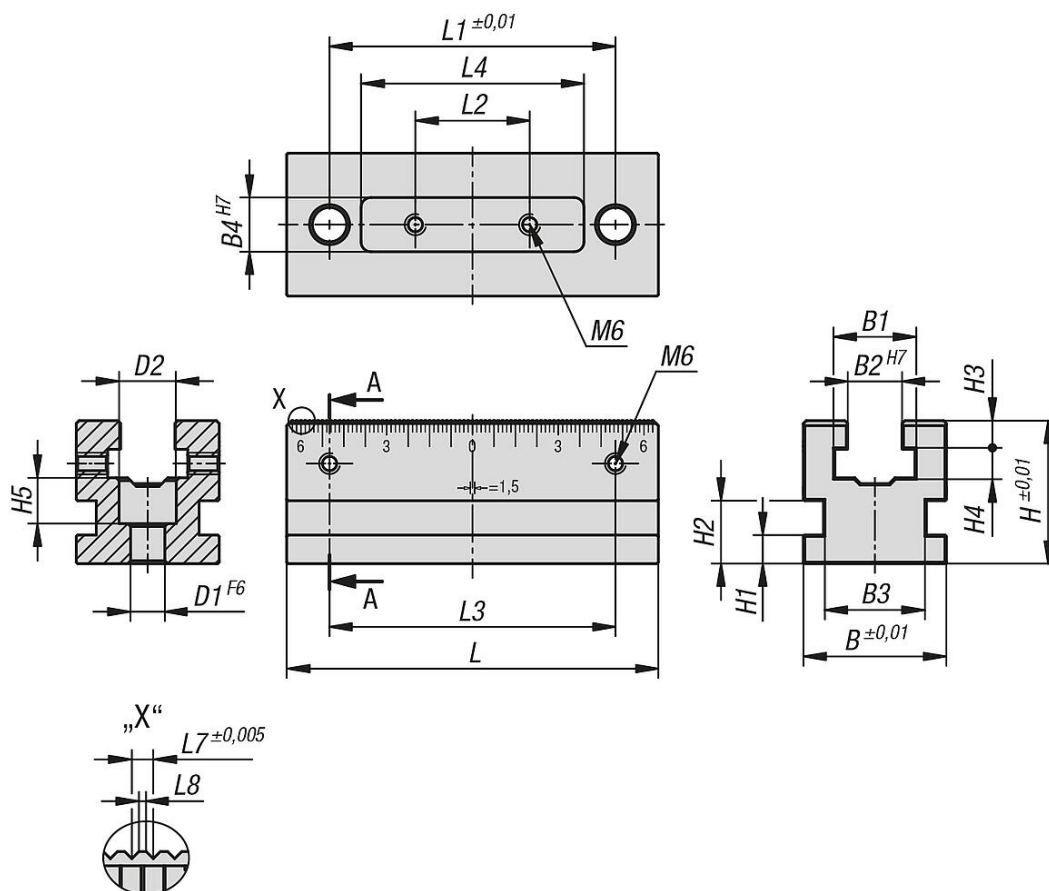
Указание:
Натяжные салазки можно крепить на разных системах.
1. Боковая натяжная кромка для комплекта прижимных скоб. Прижимные скобы могут крепиться в любом положении.
2. Сквозные отверстия для винтов с цилиндрической головкой по DIN
3. Один выравнивающий паз с 18H7 на столах с Т-образными пазами.
4. Калибровочные отверстия Ø 12F7 и Ø 16F7 для растровых систем с расстоянием между отверстиями 50 мм.

Применение:
Короткие натяжные салазки позволяют выполнять фиксацию в ограниченных пространственных условиях. Прецизионное зубчатое зацепление гарантирует очень точное позиционирование фиксированных колодок. За счет бокового масштабирования натяжных салазок каждое положение фиксированных колодок можно документировать и идентично воспроизводить при повторе. В боковых резьбовых отверстиях можно закрепить упоры.

Преимущества:
Универсальное применение.
С несколькими короткими натяжными салазками можно использовать в различных ситуациях.

Натяжные салазки короткие для конструкционной системы зажима

Чертежи



Обзор изделий

Натяжные салазки короткие для конструкционной системы зажима

Номер заказа	подходят для системной ширины	L	B	H	L1	L2	L3	L4	L7	L8	B1	B2	B3	B4	H1	H2	H3	H4	H5	D1	D2
K1747.050130	50	130	50	50	100	40	100	77	1,5	0,5	28	19	36	18	10	22	10	10	16	12	20