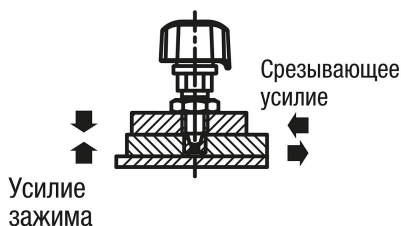


Упорные штифты из стали, с поворотным приводом, ручкой из пластмассы и коническим стопорным штифтом

Описание товара/фотография продукта



Наклейка
Форма А



Наклейка
Форма В

Описание

Материал:

Корпус и штифт из стали.
Маркировка запираения и наклейка на алюминий.
Поворотная головка из термопласта PA (полиамид).

Исполнение:

Корпус и штифт никелированные.
Маркировка запираения, анодированная, красная.
Поворотная головка, армированная стекловолокном, цвет черный.

Указание:

Упорные штифты применяются в тех случаях, когда необходимо предотвратить изменение застопоренного положения под действием поперечных сил. Когда становится видна маркировка запираения, штифт или полностью разблокирован, или только частично находится в позиции фиксации положения.

Приведение в действие:

Форма А:

Убедитесь в том, что поворотная ручка находится в положении «ВЫКЛ.», а штифт втянут.

Продвиньте пластину с втулкой под упорный штифт.

Установите поворотную ручку в положение «ВКЛ.» для зажима.

При полной фиксации раздастся щелчок.

Внимание: не ослабляйте зажим упорного штифта, если на штифт действует осевая нагрузка. Из-за конической формы штифт может не втягиваться.

Форма В:

Если поворотная головка находится в положении «ВЫКЛ.», надавите на пластину с втулкой в направлении упорного штифта, чтобы штифт под давлением пружины вошел во втулку.

Поворотная головка автоматически перемещается в положение «СРЕДН.».

Поворачивайте поворотную головку для полного зажима из положения «СРЕДН.» до «ВКЛ.», пока не услышите щелчок.

Объем поставки:

Контргайка и наклейка толщиной 0,2 мм входят в комплект поставки.

Принадлежности:

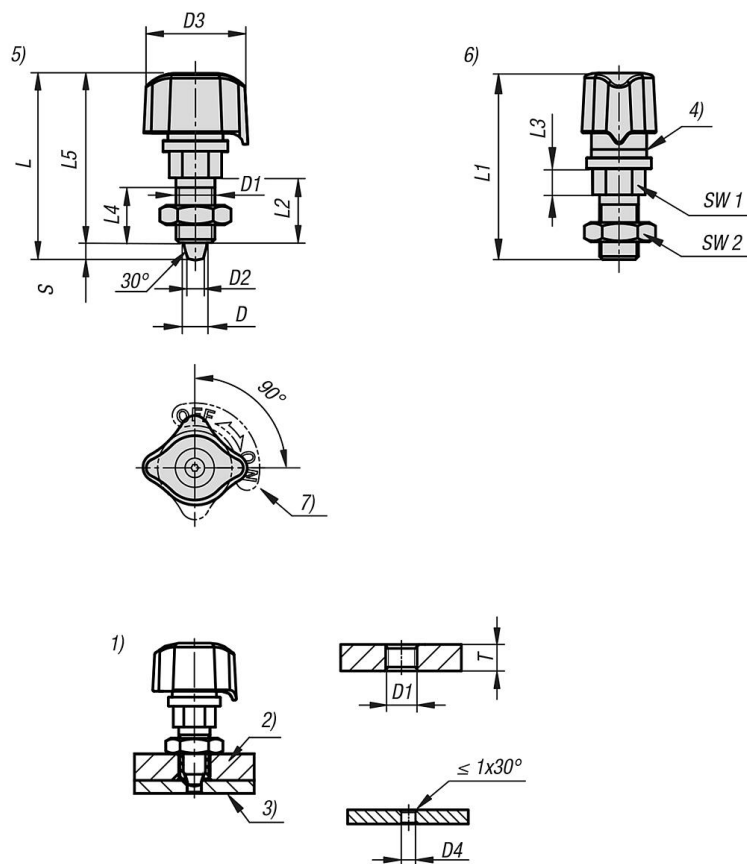
Кондукторные втулки K1835.

Указание на чертеже:

- 1) Монтаж без втулки K1835
- 2) Монтажная пластина
- 3) Плита основания
- 4) Маркировка запираения
- 5) Положение ON (ВКЛ.)
- 6) Положение OFF (ВЫКЛ.)
- 7) Наклейка

Упорные штифты из стали, с поворотным приводом, ручкой из пластмассы и коническим стопорным штифтом

Чертежи



Обзор изделий

Упорный штифт, сталь, с поворотным управлением и коническим упорным штифтом

Номер заказа	Форма	Тип формы	D	D1	D2	D3	D4	T	L	L1	L2	L3	L4	L5
K1833.0005	A	-	5	M10x1	3,3	26	3,7-4,6	8-10	48,2	48	17	7	15	44
K1833.0007	A	-	7	M12x1,5	4,9	32	5,3-6,6	9-11	57	58	20	8	17	52
K1833.0107	B	-	7	M12x1,5	4,9	32	5,3-6,6	9-11	57	58	20	8	17	52

Номер заказа	Форма	Ход S	SW1	SW2	Зажимное усилие Н	F=Упругость (N)	Термостойкость	Усилие на срез, кН
K1833.0005	A	4,2	13	17	140	-	80 °C	0,9
K1833.0007	A	5	14	19	170	-	80 °C	1,3
K1833.0107	B	5	14	19	170	9	80 °C	1,3