

Поворотный зажим с пневматическим приводом ввинчивающийся, с фланцем

Описание товара/фотография продукта



Описание

Материал:

Основной корпус из алюминия.
Поршень из стали.

Исполнение:

Основной корпус серебристого цвета, анодированный.
Поршень с твердым хромированием.

Указание:

Пневматические ввертные поворотные зажимы с фланцем используются там, где достаточно малых усилий зажима или когда точка зажима должна быть свободной для установки и извлечения заготовки. Благодаря конструкции возможен компактный монтаж. С помощью ввинчиваемой резьбы поворотный зажим можно регулировать по высоте, он пригоден и для утопленного монтажа в устройстве. Присоединения для сжатого воздуха поворотного зажима расположены во фланце.

Благодаря функции зажима двойного действия поршень перемещается вверх и вниз под действием давления.

Общий ход поворотного зажима состоит из хода поворота и хода зажима. В начале процесса зажима натяжная штанга совершает ход поворота на 90° вниз. Вслед за этим движением ход зажима следует линейно вниз. Зажим заготовки может осуществляться только посредством хода зажима.

Поворотный зажим не должен мешать своему поворотному движению. F1 = при макс. допустимом рабочем давлении 6 бар.

Ввинчивающийся поворотный зажим с фланцем можно закрепить с помощью шлицевой гайки согласно DIN 70852 сверху или снизу. Другая возможность – закрепить поворотный зажим на устройстве сверху четырьмя винтами с цилиндрической головкой.

Поворотный зажим должен работать только с пропитанным маслом воздухом.

Крепежные отверстия во фланце имеют те же размеры, что и резьбовой фланец K1820.

В объем поставки входят винт и пружинная шайба для крепления натяжных штанг, которые доступны в качестве принадлежностей.

Натяжная штанга и шлицевая гайка не входят в объем поставки.

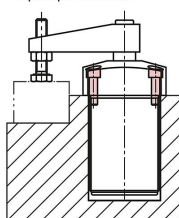
Принадлежности:

Натяжная штанга K1816 для поворотного зажима.
Шлицевая гайка DIN 70852.

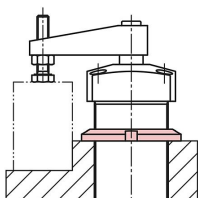
Указание на чертеже:

- 1) Зажатие
- 2) Разжатие
- 3) Ход поворота
- 4) Ход зажима
- 5) Разжато

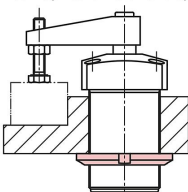
Примеры монтажа:



С четырьмя винтами с цилиндрической головкой сверху.



Со шлицевой гайкой сверху.



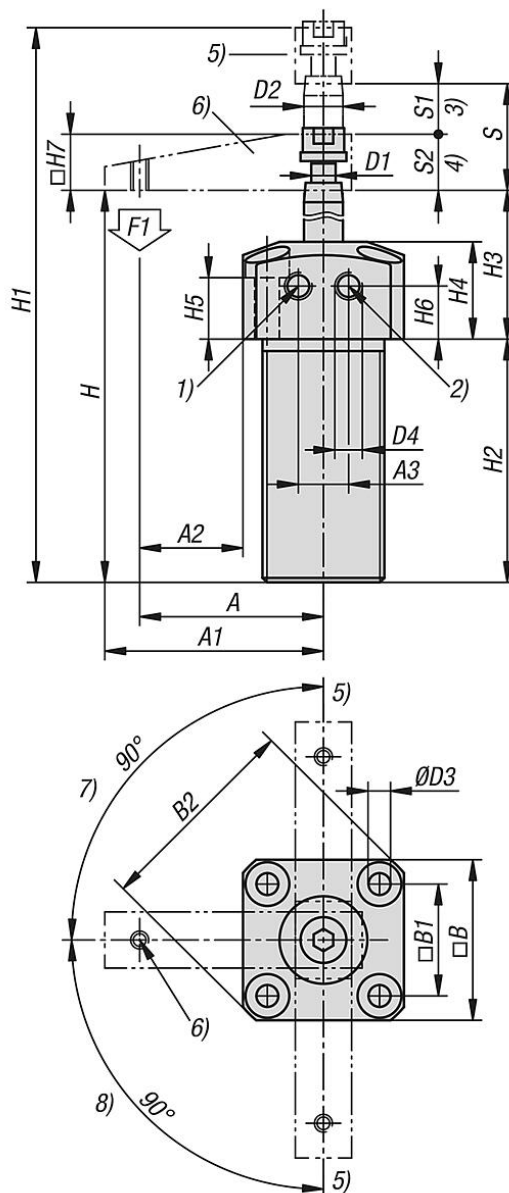
Со шлицевой гайкой снизу.

Поворотный зажим с пневматическим приводом ввинчивающийся, с фланцем

Описание товара/фотография продукта

- 6) Зажато
- 7) С левым поворотом
- 8) С правым поворотом

Чертежи



Обзор изделий

Поворотный зажим с пневматическим приводом, ввинчивающийся, с фланцем

Номер заказа	Размер	Исполнение 2	Тип формы	A	A1	A2	A3	B	B1	B2	D	D1	D2	D3	D4
K1818.112	12	ввинчивающийся, с фланцем	-	35	39	18,75	10	32,5	23	42,5	M25x1,5	M5	8	4,5	M5
K1818.116	16	ввинчивающийся, с фланцем	-	41	45	23	12	36	26,5	47	M30x1,5	M5	8	4,5	M5
K1818.120	20	ввинчивающийся, с фланцем	-	48	54	27,5	14	41	30,5	54	M35x1,5	M8	12	5,5	M5
K1818.125	25	ввинчивающийся, с фланцем	-	50	56	25	23	50	37	66	M40x1,5	M8	14	5,5	M5
K1818.132	32	ввинчивающийся, с фланцем	-	60	69	30	23	60	45	80	M50x1,5	M8	16	6,5	G1/8

Поворотный зажим с пневматическим приводом ввинчивающийся, с фланцем
Обзор изделий

Номер заказа	Размер	Исполнение 2	Тип формы	A	A1	A2	A3	B	B1	B2	D	D1	D2	D3	D4
K1818.140	40	ввинчивающийся, с фланцем	-	70	79	37,5	26	65	50	87	M55X1,5	M8	16	6,5	G1/8
K1818.150	50	ввинчивающийся, с фланцем	-	80	90	42,5	32	75	58	100	M65X1,5	M10	20	8,5	G1/8
K1818.163	63	ввинчивающийся, с фланцем	-	90	100	45,5	35	90	70	118	M80X1,5	M10	20	8,5	G1/8
K1818.212	12	ввинчивающийся, с фланцем	-	35	39	18,75	10	32,5	23	42,5	M25x1,5	M5	8	4,5	M5
K1818.216	16	ввинчивающийся, с фланцем	-	41	45	23	12	36	26,5	47	M30x1,5	M5	8	4,5	M5
K1818.220	20	ввинчивающийся, с фланцем	-	48	54	27,5	14	41	30,5	54	M35x1,5	M8	12	5,5	M5
K1818.225	25	ввинчивающийся, с фланцем	-	50	56	25	23	50	37	66	M40X1,5	M8	14	5,5	M5
K1818.232	32	ввинчивающийся, с фланцем	-	60	69	30	23	60	45	80	M50X1,5	M8	16	6,5	G1/8
K1818.240	40	ввинчивающийся, с фланцем	-	70	79	37,5	26	65	50	87	M55X1,5	M8	16	6,5	G1/8
K1818.250	50	ввинчивающийся, с фланцем	-	80	90	42,5	32	75	58	100	M65X1,5	M10	20	8,5	G1/8
K1818.263	63	ввинчивающийся, с фланцем	-	90	100	45,5	35	90	70	118	M80X1,5	M10	20	8,5	G1/8

Номер заказа	H	H1	H2	H3	H4	H5	H6	H7	Ход S	S1	S2	F1 N
K1818.112	75	104,6	52	25	18	11	7	12	17,6	9	8,6	40
K1818.116	75	104,5	52	25	18	11	7	12	17,5	9	8,5	90
K1818.120	90,5	133,5	65,1	25,4	20	10	10	16	27	12	15	120
K1818.125	92	134	62	30	25	15	11,5	16	26	13	13	210
K1818.132	103	150	73	30	25	13	10,5	19	28	14	14	370
K1818.140	103	152	73	30	25	13	10,5	19	30	14	16	650
K1818.150	110	167	80	30	25	11	10,5	25	32	16	16	1020
K1818.163	110	165	80	30	25	11	10,5	25	30	16	14	1720
K1818.212	75	104,6	52	25	18	11	7	12	17,6	9	8,6	40
K1818.216	75	104,5	52	25	18	11	7	12	17,5	9	8,5	90
K1818.220	90,5	133,5	65,1	25,4	20	10	10	16	27	12	15	120
K1818.225	92	134	62	30	25	15	11,5	16	26	13	13	210
K1818.232	103	150	73	30	25	13	10,5	19	28	14	14	370
K1818.240	103	152	73	30	25	13	10,5	19	30	14	16	650
K1818.250	110	167	80	30	25	11	10,5	25	32	16	16	1020
K1818.263	110	165	80	30	25	11	10,5	25	30	16	14	1720